



hiver 2013

# LA LETTRE D'INFORMATION

Dans le cadre du programme Main Verte



## Actualités

## À l'affiche

>> Nouveaux Jardins Partagés créés, inaugurés ou ayant signés la Charte Main Verte fin 2012 - début 2013 :

>> Le Jardin de Théodore (5<sup>e</sup>), situé dans le square Théodore Monod - 23, rue du Fer à Moulin. Jardiné en bacs sacs par l'association le jardin de Théodore et les élèves de l'école Montessori Kids.

Plus d'informations : [jardindetheodore@gmail.com](mailto:jardindetheodore@gmail.com)

>> Jardin solidaire Noëlle Savignat (18<sup>e</sup>) situé au 24 rue Cavé. Ce jardin partagé et d'insertion accueille l'association Ego - Aurore qui a rapidement investi les lieux dans la convivialité avec des journées de jardinage, événements musicaux et artistiques avec notamment la réalisation d'une fresque sur les murs blancs du jardin.

Plus d'informations : [jardinego.blogspot.fr](http://jardinego.blogspot.fr) / [ego@ego.asso.fr](mailto:ego@ego.asso.fr)

>> Eco Box (18<sup>e</sup>), situé 8-10, impasse de la Chapelle. C'est un jardin sur dalle, entièrement en culture hors sols à l'aide de parcelles et bacs créés à partir de palettes en bois de récupération par l'association Eco Box.

Plus d'informations : [ecobox3@free.fr](mailto:ecobox3@free.fr)

>> Le petit jardin de la place des fêtes (19<sup>e</sup>), situé 23 rue des lilas, à l'angle du 28 rue Eugénie Cotton. Il sera cultivé par les membres de l'association le petit jardin de la place de fêtes.

Plus d'informations : [jardindesfetes@gmail.com](mailto:jardindesfetes@gmail.com)

**N'hésitez pas à les soutenir et à leur rendre visite!**

>> **Fête des Jardins 2013 : samedi 21 et dimanche 23 septembre**

Vous êtes un jardin partagé et vous souhaitez participer à l'événement ?

Vous avez jusqu'au 11 mars 2013, pour communiquer votre programmation auprès de [main.verte@paris.fr](mailto:main.verte@paris.fr)

Au-delà de cette date, aucune programmation supplémentaire ne pourra être diffusée dans la version papier. Néanmoins, des ajouts seront possibles dans la version consultable en ligne.

En vous remerciant pour votre implication et votre contribution à la réussite de cet événement.

>> **Semaine pour les alternatives aux pesticides**

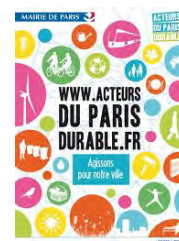
Du 20 au 30 mars prochains, des centaines d'événements pour promouvoir les alternatives aux pesticides sont programmés sur l'ensemble du territoire national mais aussi à l'étranger.

Une occasion de plus pour renforcer notre volonté de cultiver la terre en utilisant des méthodes respectueuses de l'environnement. Samedi 23 mars, journée d'action nationale, une conférence-rencontre Main Verte sur la fabrication des produits de lutte au naturel sera proposée par Victor Renaud à la Maison du jardinage. Plus d'informations : <http://www.semaine-sans-pesticides.com>

**Pas encore acteurs?**

Quelques clic suffisent!

[www.acteursduparisdurable.fr](http://www.acteursduparisdurable.fr)



**Toute l'actualité !**

En accédant à l'agenda des Acteurs du Paris Durable, sur lequel figure notre programmation ainsi que celle d'autres acteurs en développement durable.

Vous avez la possibilité de vous y inscrire en tant qu'acteur du Paris durable. En créant votre profil, vous pourrez mettre en avant vos activités en publiant dans l'agenda et participez à la vie de la communauté qui s'agrandit chaque jour.

Au plaisir de vous compter parmi nous.





Maison du Jardinage  
41 rue Paul Belmondo - Parc de Bercy  
75012 PARIS  
M<sup>o</sup> Bercy, Cour St Emilion  
Bus 24, 62, 87. - Tél. 015346 19 19

## Le conseil horticole : préparez le printemps !

## Pistes de lectures

### >> Choisissez vos plantes pour le printemps.

C'est le moment de choisir les plantes en fonction de leurs ports, l'enracinement, la floraison, la fructification... N'hésitez à faire un plan du potager et à élaborer un calendrier des cultures. Ce document permet aussi de programmer les grands événements du jardin. Cette année essayez de nouvelles variétés, de nouvelles méthodes de cultures, apportez votre touche artistique... et surtout faites-vous plaisir !

>> Pensez à récolter vos graines, multiplier les végétaux pour les replanter mais aussi les échanger. Ne ratez pas le prochain **Troc Main Verte** dimanche 24 mars 2013 de 10h30 à 12h30 au chai du parc de Bercy, Paris 12<sup>e</sup>.

### >> Quelques adresses shopping de semences biologiques (liste non exhaustive)

Agro semence : <http://www.agrosemens.com>  
Biaugerme : <http://www.biaugerme.com>  
Ferme de Sainte Marthe : <http://www.fermedesaintemarthe.com>  
Germinance : <http://www.germinance.com>  
Graine del pais : <http://www.grainesdelpais.com>  
Kokopelli : <http://kokopelli-semences.fr>  
Semaille : <http://www.semaille.com>



### >> Bibliothèques vertes, le réseau des bibliothèques de la DEVE

Il existe au sein du réseau documentaire de la DEVE 3 bibliothèques ouvertes à tous les publics : à l'école Du Breuil, au parc Floral et au parc de Bercy. Depuis novembre 2012, elles ont mis en commun leurs plumes pour publier une lettre d'information bimestrielle : *Les bibliothèques vertes*. Destinée aux usagers inscrits, elle permet de les informer sur les dernières parutions en matière de jardin, d'écologie... et d'indiquer les documents mis à leur disposition. Plus d'informations : <http://blogs.paris.fr/casepasseaujardin/2012/11/29/bibliotheques-vertes>  
La lettre sur le site de l'école Du Breuil : <http://www.ecoledubreuil.fr/UserFiles/Image/Les%20biblioth%C3%A8ques%20vertes.pdf>



## L'Installation végétale éphémère sur le parvis de l'Hôtel de Ville

>> Du 15 juin au 14 juillet 2013, l'installation végétale éphémère sur le parvis de l'Hôtel de Ville mettra en scène l'émergence et l'importance du végétal sur la ville. 4 grands thèmes forgeront ce jardin : la ville en mouvement, changement d'échelle, les métiers de la filière paysage et les paysages citoyens.

C'est dans cette dernière thématique que les jardins partagés s'intégreront. De nombreuses associations participeront à ce projet avec des aménagements spécifiques et une programmation d'animations, sur le parvis et dans les jardins. L'occasion de mettre en avant les jardins partagés parisiens et d'inviter les visiteurs à venir à la rencontre des adhérents et des jardins.

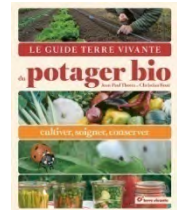
::: Pour en savoir plus, n'hésitez pas à contacter [main.verte@paris.fr](mailto:main.verte@paris.fr) ou 01 53 46 19 19.



*Ma ville en vert : pour un retour de la nature au coeur de la cité*  
Editions Thames and Hudson, 2011.



*Petite histoire du jardin & du paysage en ville*  
De Michel Péna et Michel Audouy  
Editions Alternatives, 2012



*Le Guide Terre vivante du potager bio*  
De Jean-Paul Thorez et Christian Boué  
Editions Terre Vivante, 2013  
Ce Guide présente tout ce qu'il faut savoir pour réussir son potager bio, des semis à la conservation.



### ... Conférences-rencontres Main Verte

Denis Petit  
solvivant.fr

**Samedi 24 novembre 2012 - « Valoriser les déchets verts »**

Denis Petit, créateur du site [www.solvivant.fr](http://www.solvivant.fr) informe sur les pratiques culturales prenant en compte la vie du sol, propose des conférences, ateliers et formations. « Le jardin donne, il faut lui apporter ». Pour développer la vie du sol et sa fertilité il faut éviter tout travail du sol non indispensable, ne jamais laisser le sol à nu, amender et faire confiance à la nature. Le compostage réalisé en fût ou en tas, s'effectue en 3 temps : accumulation de matières organiques, montée en température et maturation. Veiller à ce qu'il y est de l'air, 50 à 60% d'humidité et un bon rapport C/N. L'andain est une alternance des couches de matière organique et de micro-organismes. Tasser puis recouvrir d'une bâche en attendant la décomposition complète. Le lombricompostage (ou vermicompostage) est un élevage ! Le travail est effectué par les vers qui mangent et digèrent la matière. Conserver une température de 15 à 25°C et un taux d'humidité de 60 à 80%. Veiller à la quantité et à la qualité des apports de nourriture (ne pas donner ail, agrume, oignon, viande, poisson). Le bokashi est une sélection de micro-organismes efficaces (EM). Il se fait en milieu anaérobie, dans un saut avec un seul compartiment à l'abri de l'air et de la chaleur où sont alternées des couches de matières organiques et d'EM. Plus d'informations : <http://www.solvivant.fr>  
Ferme du Moutta <http://www.fermedumoutta.fr>, Vers land <http://www.vers-land.com>, Hector <http://hector-produits-naturels.com>, Multikraft <http://www.multikraft.com/en/index.html>

**Samedi 8 décembre 2012 - « L'art et la décoration au jardin »**

Créée en 2006 par deux amies d'enfance : Sylvie Napolitano, artiste plasticienne et Valérie Truong, web-graphiste et bricoleuse, Auberfabrik s'est fixée pour objectif de favoriser l'accès du plus grand nombre aux pratiques artistiques et culturelles et à l'éducation à l'environnement. L'association mène de nombreuses actions artistiques et mobilise les acteurs du territoire avec des moyens riches et variés : peinture, sculpture, dessin, photo, collage, multimédia, land art, récupération...

Depuis 2006 se sont succédés de nombreux ateliers, performances et événements, essentiellement basé sur la création à l'aide de récupération.

Auberfabrik c'est aussi un jardin qui n'était au départ qu'une grande pelouse servant de terrain de foot. L'aménagement du jardin s'est fait peu à peu et évolue au rythme des ateliers et dégradations. Parmi les réalisations de l'association : paravents, structures mobiles, koinobori (manchon à air), lâcher de ballon attachés de sacs de graines ouverts, lanternes... Les membres de l'association regorgent d'idées, de projets, d'énergie, de couleurs et de vitalité !

Plus d'informations : <http://www.auberfabrik.org>, <http://lejardindesfabriques.blogspot.com>, <https://www.facebook.com/pages/Auberfabrik/437914815454>

**Samedi 19 janvier 2013 - « Le jardinage urbain »**

Alexandre Malfait, étudiant à l'Ecole nationale supérieure du paysage de Versailles a participé à un projet de jardin collectif sur la commune de Grigny. Le lieu, une friche armée, présente un contexte social difficile. Les étudiants commencent les travaux d'aménagement par tondre des allées, pour favoriser la promenade et imaginer un lieu ouvert sur le quartier.

Le chantier avance : plessage, création de haie morte, création d'une biodécharge (pour stoker et rassembler les déchets) avec une ligne de conduite : conserver l'existant. Rapidement l'espace est plus lisible et une convention est signée avec la ville. Il faut occuper l'espace et montrer que le lieu vie. Une problématique s'impose : comment inviter les citoyens à s'approprier le projet ? Ils rencontrent un jardinier à la retraite qui reprend le potager. Un panneau informe les promeneurs du jardin. Pour se faire connaître, il faut créer l'événement : invitation de l'association Clinamen et ses moutons qui s'invitent dans le quartier et finissent leur transhumance dans le jardin, suivi par les habitants petits et grands qui participeront à des ateliers de jardinage improvisés. L'enjeu est de favoriser la participation. D'autres idées d'actions : arpenter le quartier avec un caddie pour récolter les idées, un pique-nique géant, une fête de la sapinière... La contribution citoyenne est au cœur du mémoire de ce brillant étudiant.

Alexandre Malfait  
Étudiant à l'Ecole  
Nationale  
Supérieure du  
Paysage de  
Versailles



# Agenda du Pôle Jardinage Urbain

LA LETTRE D'INFORMATION



Pour tout public.

Information et inscription au 01 53 46 19 19 ou [main.verte@paris.fr](mailto:main.verte@paris.fr)

## Semaine pour les Alternatives aux Pesticides : du 20 au 30 mars 2013

Plus d'informations : <http://www.semaine-sans-pesticides.com>

Performance d'artiste du 21 au 24 mars 2013



**Jeudi 21 mars 2013** (création de l'œuvre). **Dimanche 24 mars** (démontage)

Art floral dans le potager du parc de Bercy par Pascaline Mahé, fleuriste et acteur du Paris durable, Paris 5<sup>e</sup>.

Atelier de 13h30 à 16h00 à La Maison du jardinage, Paris 12<sup>e</sup>



**Vendredi 22 mars 2013** : Les associations de plantes au jardin par un conseiller environnement.

Conférence - Rencontre Main Verte de 14h30 à 16h30 à la Maison du jardinage, Paris 12<sup>e</sup>



**Samedi 23 mars 2013** : Fabriquer ses produits de lutte au naturel par Victor Renaud, association des écrivains et artistes paysans.

Troc Main Verte de 10h30 à 12h30 au Chai du Parc de Bercy, Paris 12<sup>e</sup>

**Dimanche 24 mars 2013**



Troc : une rencontre conviviale entre jardiniers amateurs et confirmés où l'on peut échanger des plantes, des semis, des boutures, des livres ou des revues de jardinage...

## Semaine du Développement Durable : du 1<sup>er</sup> au 7 avril 2013

Plus d'informations : [http://www.agissons.developpement-durable.gouv.fr/La-Semaine-du-developpement\\_603](http://www.agissons.developpement-durable.gouv.fr/La-Semaine-du-developpement_603)

Conférence - Rencontre Main Verte de 14h30 à 16h30 à la Maison du jardinage, Paris 12<sup>e</sup>



**Samedi 6 avril 2013** : sciences participatives par Véronique Brondeau, Noé Conservation.

Atelier de 9h00 à 12h00 à la Maison du jardinage, Paris 12<sup>e</sup>



**Vendredi 26 avril 2013** : sciences participatives par un conseiller environnement.

## Fête de la Nature : du 22 au 26 mai 2013

Cette 7<sup>e</sup> édition de la Fête de la Nature mettra à l'honneur les "petites bêtes".

Plus d'informations - le programme nationale : <http://www.fetedelanature.com>

Atelier de 9h00 à 12h00 à la Maison du jardinage, Paris 12<sup>e</sup>



**Vendredi 24 mai 2013** : Qualité des sols des jardins Partagés, aménagements et travail du sol par un conseiller environnement.

Conférence - Rencontre Main Verte de 14h30 à 16h30 à la Maison du jardinage, Paris 12<sup>e</sup>



**Samedi 25 mai 2013** : Plantes menacées et coutumes traditionnelles par Nathalie Frossard, plante et planète.

Conférence - Rencontre Main Verte de 14h30 à 16h30 à la Maison du jardinage, Paris 12<sup>e</sup>



**Samedi 22 juin 2013** : les 10 ans de la Charte Main Verte par Laurence Baudalet, Graine de jardins.

Troc Main Verte de 10h30 à 12h30 sur le parvis de l'Hôtel de Ville - jardin éphémère, Paris 4<sup>e</sup>



**Dimanche 23 juin 2013**

Troc : une rencontre conviviale entre jardiniers amateurs et confirmés où l'on peut échanger des plantes, des semis, des boutures, des livres ou des revues de jardinage...



 **FEVRIER** : « *Février bon mois pour semer pois* »  
« *Si tu sèmes le poireau à la Sainte Agathe, pour 1 brin tu en auras 4 !* »

**Semer en pleine terre :**

- Pois, fèves,

**Mettre à germer** les pommes de terre un mois avant la plantation dans un endroit frais et lumineux.

**Pailler**

**Récolter les légumes d'hiver**

**En prévision du printemps :**

- Inventaire des graines à semer

- Calendrier de cultures

- Plan de plantations

- Réaliser un épouvantail



 **MI-MARS** : « *Taille tôt, taille tard, taille toujours en mars* »  
« *A la sainte Justine, toute fleur s'incline !* »

**Semer en pleine terre (\*) :**

- Epinards, avoine, orge,

- Légumes racine : radis rouge et noir,, Navet ...

- Aromatiques : ciboulette, fenouil ...

(\*) *si terre meuble, sinon attendre réchauffement pour travailler le sol*

**Planter** : pomme de terre, ail, oignon...

**A vos agendas :**

**En 2013, la Charte Main Verte fête ses 10 ans !** La Maison du jardinage invite les acteurs des jardins charte Petites Mains Vertes :

- à créer « **un épouvantail aux couleurs du printemps** » dans leur jardin - Inscription avant le 19 mars -

- à participer à « **l'Atelier - rencontre : « la gestion d'un jardin pédagogique en espace vert** », le mercredi 27 mars à la Maison du jardinage. Inscription avant le 15 mars

Pour nous contacter : 01 53 46 19 19 ou [main.verte@paris.fr](mailto:main.verte@paris.fr)