

CAHIER PRATIQUE



120 CONSEILS D'EXPERTS

Jardin, terrasse, balcon
Vos pots & jardinières POUR FLEURIR L'HIVER!

20 idées FACILES

SPÉCIAL DÉBUTANTS

Réussir ses agrumes c'est facile !

Noël des jardiniers
Nos idées cadeaux à prix mini

DU GRAND SPECTACLE!

Les érables du Japon

TESTÉES POUR VOUS

5 motobineuses pour petits jardins

8 FICHES POUR BICHONNER VOS ORCHIDÉES

L 11057 - 1025 - F: 4,50 €



Le bon geste COMMENT BOUTURER LE SAINTPAULIA

Bienvenue !



Isabelle Morand, rédactrice en chef



Vous avez ramassé les feuilles mortes, rabattu les vivaces, rentré les plantes fragiles, taillé vos rosiers... Mais, et il y a toujours un "mais" quand on jardine, certains coins de votre jardin, terrasse ou balcon vous paraissent d'un seul coup tout tristounets, mal fagotés ou carrément vides. La solution ? Planter quelques pots qui assureront le spectacle une grande partie de l'hiver. Bruyères, pensées, hellebores, forsythia blanc, skimmia, choux ronds ou hirsutes peuvent se marier dans des compositions douces, charmantes ou toniques à disposer là où vous pourrez les admirer le plus souvent possible. Découvrez ces potées faciles à réaliser dans notre dossier (p. 41). Dans ce numéro, vous trouverez aussi une sélection de cadeaux pour tous les jardiniers (p. 52). Il y en a pour tous les budgets, à partir de 4,90 €, et tous les goûts. Nous avons également choisi pour vous dix très beaux livres à placer au pied du sapin pour les amateurs de littérature jardinière. Des photos ou illustrations magnifiques, des textes passionnants à savourer tout l'hiver... Toute l'équipe de *l'Ami* se joint à moi pour vous remercier de votre fidélité.

Pour joindre le service abonnements...

Par téléphone : 01 46 48 48 90

Par courriel : abo.amidesjardins@everial.com

... et la rédaction

Par téléphone : 01 46 48 48 06

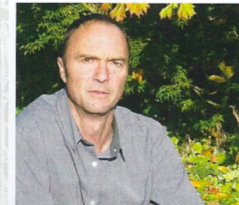
Par courriel : amidesjardins@mondadori.fr

Ce mois-ci dans l'Ami des jardins



Pour Jérôme, la recherche de la rareté est une exigence : son jardin vallonné accueille des plantes du monde entier. Un paradis à découvrir dans la Manche. (P. 16)

Potager, bibliothèque, spectacles, échanges... autant de rendez-vous offerts dans la gaieté par **Frédérique et Dimitri** et leur association, le Râteau-lavoir (P. 22)



Si vous croyez encore que les érables sont des arbres délicats, suivez les conseils d'**Antoine**, pépiniériste. Vous pourriez bien changer d'avis ! (P. 26)

Les agrumes apportent ce petit zeste de douceur et de Méditerranée dont on a bien besoin en ce moment. Réussissez leur culture grâce à **Rosenn**. (P. 34)



En panne d'idées cadeaux ? **Christine et Isabelle** ont fait le plein pour vous ! Découvrez leur sélection. (P. 52)

Initiative Dans le Val-de-Marne

Bienvenue au Râteau-lavoir



•Blouses jardinières•
•pour Frédérique et Dimitri•



•Atelier peinture grandeur nature•



"Après une demi-heure de jardinage, les petits s'échappent pour lire ou écouter des contes. Les parents, eux, empruntent les revues horticoles."

•Coiffure dans le vent•
•offerte par Michaël Reder•



Les tomates n'ont pas apprécié les grandes vacances et les aubergines, elles, sont restées au stade de graines! Frédérique et Dimitri, animateurs du Râteau-lavoir en rient. Rien de grave, la vie continue dans cette ex-jachère où l'on partage, en plus du potager, une bibliothèque suspendue aux thuyas, une "salle de spectacle" sur dalle de béton et au moins cent prétextes à rendez-vous. Car à la question, *Un jardin, pourquoi faire?*, 100 verbes ont été listés par ces deux lutins et la bande joyeuse de l'association La Bêcheuse. Greliner, pailler, éduquer (les petits de l'école voisine), dessiner, jouer (concert de rock des ados), raconter des salades (copines à la sortie de classe), se retrouver (une grand-mère et ses petits-enfants les mercredis) et surtout imaginer, s'amuser... Ainsi, ils ont dégagé les troncs de la haie de thuyas et sculpté la cime en dragon, signe chinois de l'année qui rime avec leur objectif: la construction d'un cabanon. En attendant, les braseros et les concours de soupe sont l'occasion de partager avec le quartier, histoires et fous rires, parce que "se fendre la poire" fait partie de la liste.

En Bref

- La Bêcheuse: association parrainée par Yves Gillen, maître jardinier. Convention avec la mairie d'un an, reconductible avec obligation d'animer le lieu.
- Surface: 504 m² en centre-ville. Public: 40 adhérents et habitants du quartier.

- Actions: pédagogiques, artistiques et culturelles, événements organisés par la ville. Ateliers d'artistes avec Gôm, auteur des fresques (myspace.com/jahrashtwo/photos). Antoine Dumont photographe (www.loeilalens.com). Lien:

newsletter tous les 15 jours.

- Budget: adhésion: 15 € (individuel), 20 € (famille). Recherche de fonds privés et publics pour monter des projets.
- Contacts: Dimitri Leduc (paysagiste designer), www.inoutdesigner.com,

dimitri.leduc@gmail.com
Frédérique Michel (paysagiste), www.mamiedanslesorties.com
4, rue Charles Bassée,
94120 Fontenay-sous-Bois. www.lerateaulavoir.fr,
labecheuse@lerateaulavoir.com

