

**Le Collectif « Jardins d'insertion en Ile-de-France »**



## Définitions

*"On entend par jardins d'insertion, les jardins créés ou utilisés en vue de favoriser la réintégration des personnes en situation d'exclusion ou en difficulté sociale ou professionnelle."* (Extrait de la proposition de Loi de Christian Cointat 2001/2002).

### ■ Jardin d'insertion par l'activité économique

Il s'agit d'un jardin collectif aménagé en exploitation agricole sous la forme d'un chantier d'insertion destiné à accueillir des demandeurs d'emploi. La personne en insertion est salariée par l'association et titulaire d'un contrat de travail de type « contrats aidés » (CAE, CA). L'encadrement de la production est assuré par des professionnels. C'est une structure à vocation de production, maraîchère ou horticole et aux normes agrobiologiques ou naturelles.

La production est soit commercialisée sous la forme de paniers à un réseau d'adhérents par exemple, soit donnée à des associations caritatives.

### ● Jardin d'insertion sociale

Il s'agit d'un jardin collectif à vocation d'insertion sociale sous la forme d'un atelier de remobilisation proposée par une association, une collectivité ou un établissement public.

Dans les jardins d'insertion sociale, les personnes accompagnées ne sont pas rémunérées. Elles sont encadrées par du personnel salarié ou bénévole qui leur propose un suivi individualisé. La production est consommée par les participants et/ou donnée. Le jardin d'insertion contribue à renforcer le lien social : rompre l'isolement, développer l'activité physique, renforcer l'estime de soi, se resocialiser.

### ▲ Autre

*ESAT (Etablissement et service d'aide par le travail) ayant une activité agricole*

Il s'agit d'un établissement médico-social destiné à un public handicapé.

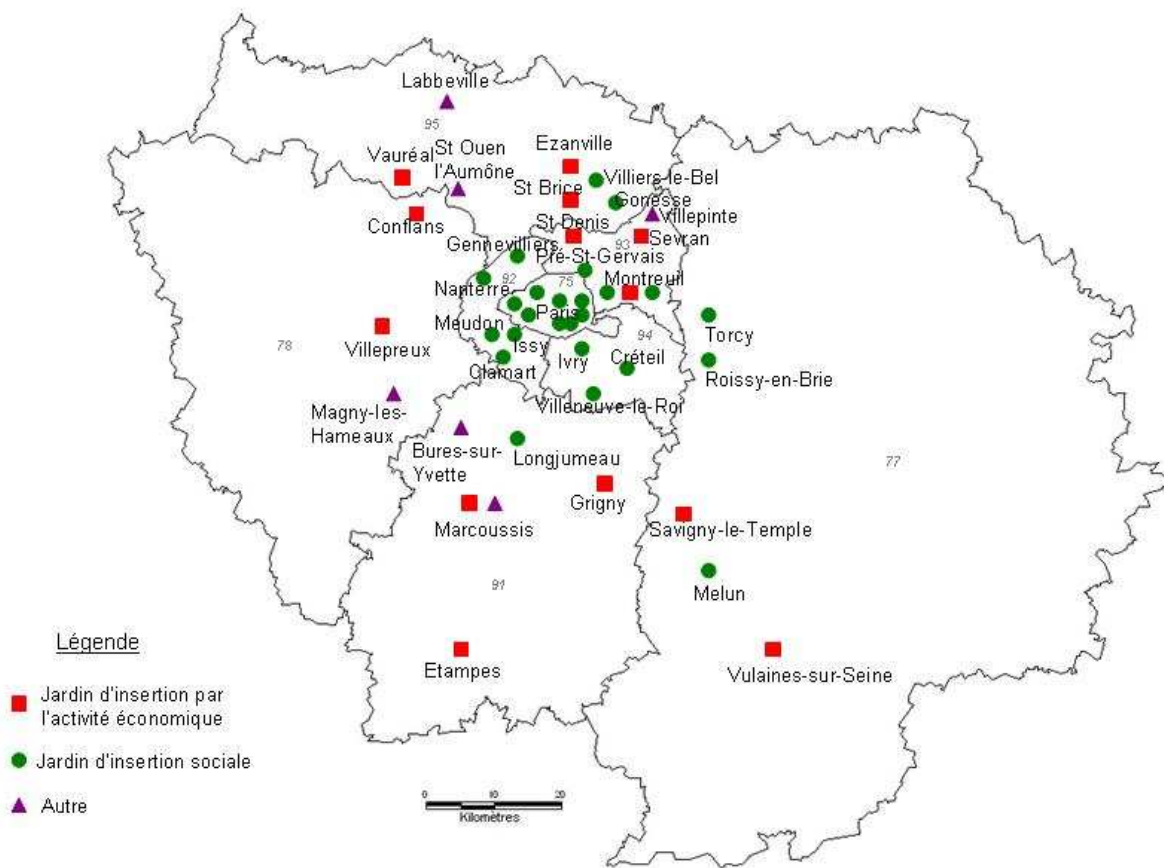
*Groupe de jardins familiaux ayant des parcelles pour des exclus*

Les jardins familiaux qui sont sous la forme de parcelles individuelles s'ouvrent aux personnes en difficulté en offrant des parcelles à l'intérieur d'un groupe. Ces personnes payent une cotisation réduite.

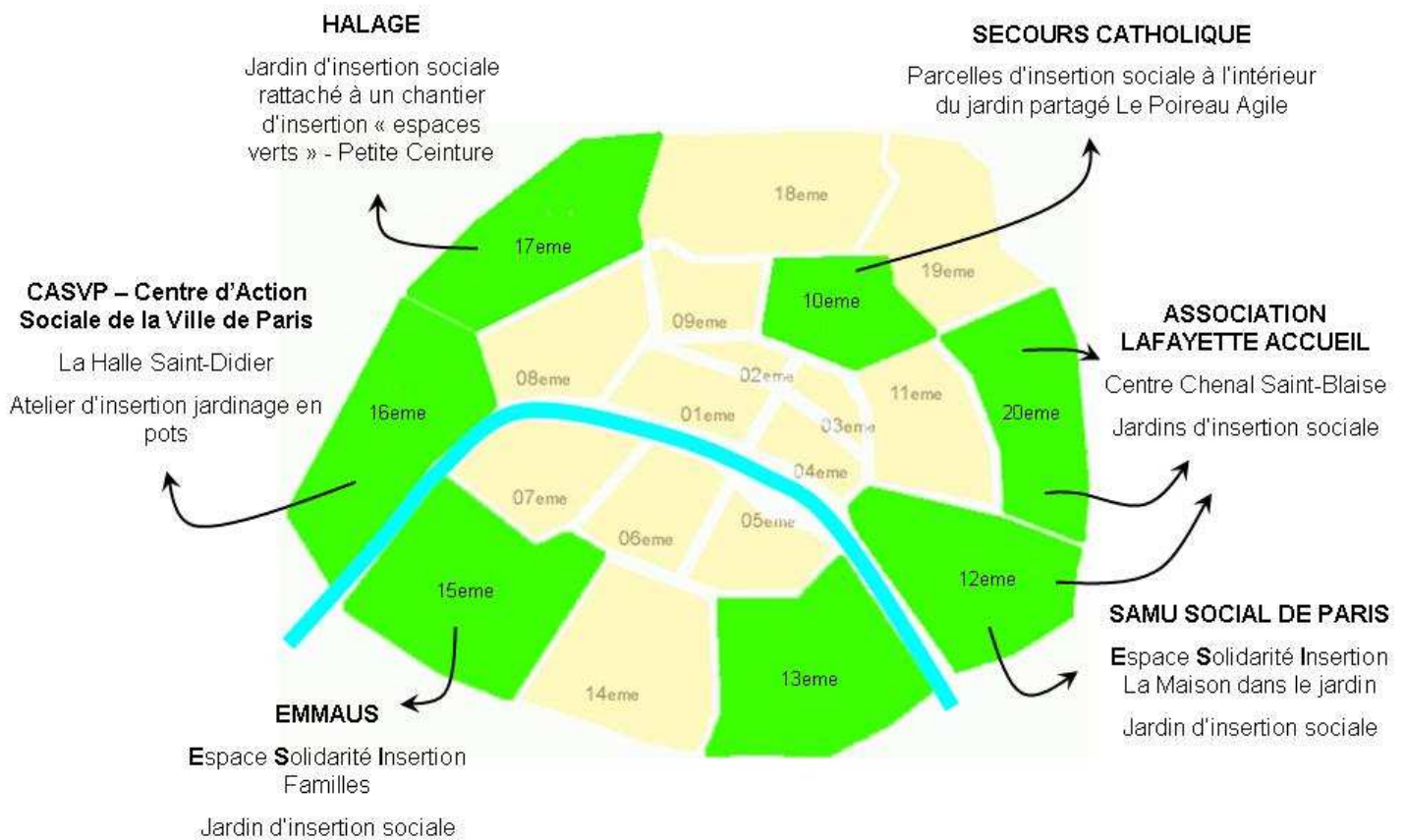
*Chantier formation, chantier éducatif*

Il existe un autre type de chantier collectif qui permet l'accueil et l'accompagnement des publics en difficulté : les jeunes, les publics sous main de justice, les personnes bénéficiant d'un suivi éducatif. Ces dispositifs apportent un encadrement technique aux personnes qui produisent avec un autre statut que celui de salarié.

## Les jardins d'insertion en Ile-de-France par type (2009)



## Les jardins d'insertion à Paris



# SOMMAIRE

## Paris 75

### ● JARDINS D'INSERTION SOCIALE

- ▶ Le jardin d'Halage 17<sup>ème</sup>
- ▶ Le jardin du 12<sup>ème</sup> de l'Association La Fayette Accueil
- ▶ Le jardin du Samu Social 12<sup>ème</sup>
- ▶ Le jardin'halle du CASVP 16<sup>ème</sup>
- ▶ Le jardin Saint-Blaise 20<sup>ème</sup> et 93 de l'Association La Fayette Accueil
- ▶ Le jardin de l'ESI Familles EMMAUS 15<sup>ème</sup>
- ▶ Le jardin du Secours Catholique 10<sup>ème</sup>
- ▶ Le jardin sur le toit 20<sup>ème</sup> de l'Association La Fayette Accueil

## ● LE JARDIN D'HALAGE DU 17<sup>EME</sup> ARRONDISSEMENT

**Type :** Jardin d'insertion sociale

**Statut :** Jardin d'insertion écologique, solidaire, pédagogique et partagé

**Porteur :** Halage

**Création :** 2006

**Contexte d'implantation :** Le Jardin a été créé sur une ancienne emprise ferroviaire en friche à proximité du pont de la Jonquière dans le 17<sup>ème</sup> arrondissement de Paris.

**Superficie :** 1000 m<sup>2</sup> + 700 m<sup>2</sup> de cheminement

**Autres formes de jardins sur le site :**

jardin pédagogique et horticole : potager, mare, jardin de rocaille, bacs de cultures thématiques, massifs fleuris et arbustes...

**Profil des personnes en insertion :** Personnes rencontrant des difficultés sociales ou professionnelles à la recherche d'un emploi et d'une qualification, ou d'une action de remobilisation

**Statut des personnes en insertion au sein du jardin :** salarié (CA ou CAE) ou bénévoles

**Nombre de personnes en insertion :** 4

**Nombre de permanents :** 2

une encadrante technique

une conseillère d'insertion sociale et professionnelle

**Adhésion au(x) Réseau(x) :** Chantier-Ecole Ile de France

**Mode de culture :** culture naturelle (pas de pesticide ni d'engrais)

culture en pleine terre et en bacs

**Autoconsommation des personnes en insertion :** oui

**Commercialisation de la production :** non

**Mode de distribution :** pas de distribution

**Le volume de production :** non renseigné

**Organisation de journées Portes Ouvertes :** oui

**Les partenaires financiers :** SNCF, RFF, Ville de Paris, FLES, DDTEFP, Conseil Général de Paris



Association Halage

6 rue Arnold Géraux 93450 L'Ile Saint-Denis

tél. 01 48 13 04 31 fax. 01 48 13 33 13

[accueil@halage.fr](mailto:accueil@halage.fr)

[www.halage.fr](http://www.halage.fr)

*Contacts :*

Malgorzata LAMBERT, Encadrante technique



## LE JARDIN DU 12EME ARRONDISSEMENT

**Type :** Jardin d'insertion sociale  
**Statut :** atelier de remobilisation par le jardinage  
**Porteur :** Association Lafayette Accueil  
**Création :** 2009  
**Contexte d'implantation :**  
**Superficie :** 420 mètres carrés  
**Autres formes de jardins sur le site :** non



**Profil des personnes en insertion :** Familles monoparentales, allocataires du RSA, patients stabilisés, habitants du quartier et de l'arrondissement.  
**Statut des personnes en insertion au sein du jardin :** volontaires bénévoles orientés par les partenaires sociaux.  
**Nombre de personnes en insertion :** Entre 40 et 50

**Nombre de permanents :** 2  
**Adhésion au(x) Réseau(x) :** FNARS IDF

**Mode de culture :** culture naturelle (sans pesticide ni engrais chimique).  
**Autoconsommation des personnes en insertion :** oui  
**Commercialisation de la production :** non  
**Mode de distribution :** pas de distribution  
**Le volume de production :** non-communicé

**Organisation de journées Portes Ouvertes :** oui

**Les partenaires financiers :** la Ville de Paris, Mairie du 12<sup>ème</sup>, Région Ile-de-France, Département de Paris (DASES), Etat (ACSE), Fondation de France, Fondation Nicolas Hulot

**Localisation du jardin :**  
22-26, rue Georges et Maï Politzer 75012 Paris

Le Centre Chenal Saint-Blaise  
16, rue du Clos – 75020 PARIS  
tél. 01 44 93 81 71 fax. 01 43 72 27 59  
[jardins\\_du\\_beton@yahoo.fr](mailto:jardins_du_beton@yahoo.fr)

*Contacts :*  
Mme Valérie Navarre, Coordinatrice des jardins du béton



## **L'ATELIER JARDINAGE DE L'ESI** (Espace Solidarité d'Insertion du SAMU Social de Paris 12)

**Type :** Jardin d'Insertion Sociale

**Statut :** atelier jardinage proposé par l'ESI (Espace Solidarité Insertion)

**Porteur :** Samu social de Paris à travers l'ESI « La Maison dans le Jardin » qui est un accueil de jour.

**Création :** 2004

**Contexte d'implantation :** zone urbaine dense, à l'intérieur du parc du Samu Social, à côté du périphérique, d'une crèche et d'immeubles

**Superficie :** 20 mètres carrés, extension possible

**Autres formes de jardins sur le site :** non

**Profil des personnes en insertion :** personnes en situation de rue, grands exclus, accueil inconditionnel anonyme

**Statut des personnes en insertion au sein du jardin :** volontaires bénévoles orientés par l'ESI

**Nombre de personnes en insertion :** 5 à 6 personnes pour l'atelier jardinage sachant que l'ESI accueille environ 74 personnes par jour

**Nombre de permanents :** 2

**Adhésion au(x) Réseau(x) :**

**Mode de culture :** pas entièrement naturel

**Autoconsommation des personnes en insertion :** oui

**Commercialisation de la production :** non

**Mode de distribution :** pas de distribution

**Le volume de production :** nc

**L'échange de stagiaires entre votre jardin et les producteurs bio franciliens :** nc

**Formation des publics en insertion auprès des producteurs franciliens :** nc

**Organisation de journées Portes Ouvertes :** non



**Les partenaires financiers :** DDASS (Direction Départementale des Actions Sanitaires et Sociales), DASES (Direction de l'Action Sociale de l'Enfance et de la Santé)

SAMU SOCIAL DE PARIS

35, avenue Courteline

75012 PARIS

tél. 01 41 74 84.84

fax. 01 41 74 88 11

[v.coton@samusocial-75.fr](mailto:v.coton@samusocial-75.fr)

*Contacts :*

Madame LUCAS, Responsable de l'ESI « La Maison dans le Jardin »

Madame COTON, Chargée de communication



## **JARDIN HALLE**

**Type :** Jardin d'insertion sociale

**Statut :** atelier de remobilisation par le jardinage

**Porteur :** L'E.S.I - Espace Solidarité Insertion Halle Saint Didier est un centre d'accueil de jour recevant des personnes majeures, SDF, de façon inconditionnelle et anonyme.

**Création :** 2005

**Contexte d'implantation :** Pas un véritable jardin mais cour intérieure avec jardinières

**Superficie :** 4 bacs à fleurs

**Autres formes de jardins sur le site :**

**Profil des personnes en insertion :** Personnes sans domicile fixe en très grande précarité, grande désaffiliation.

**Statut des personnes en insertion au sein du jardin :**

**Nombre de personnes en insertion :** 3, 4 personnes

**Nombre de permanents :** travailleurs sociaux qui tournent

**Adhésion au(x) Réseau(x) :** FNARS IDF

**Mode de culture :**

**Autoconsommation des personnes en insertion :** fleurs

**Commercialisation de la production :**

**Mode de distribution :**

**Le volume de production :**

**Circuit de distribution de la production :**

**Nombre de paniers produit sur l'année :**

**Nombre d'adhérents :**

**Période de distribution des récoltes :**

**Organisation de journées Portes Ouvertes :** non

**Les partenaires financiers :** interne

CASVP

ESI HALLE SAINT-DIDIER

23, rue du Mesnil

75016 Paris

Tél 01 53 70 48 88

Fax 01 53 70 48 99

Contact : Catherine Michel, Assistante sociale

[catherine.michel@paris.fr](mailto:catherine.michel@paris.fr)

## ● LE JARDIN SAINT-BLAISE

**Type** : Jardin d'insertion sociale

**Statut** : atelier de remobilisation par le jardinage

**Porteur** : Association Lafayette Accueil

**Création** : 1999

**Contexte d'implantation** : le jardin est situé sur les terrasses encadrant les bureaux du Centre Chenal Saint-Blaise au 3<sup>ème</sup> étage d'une HLM dans une zone urbaine très dense et l'association jouit également d'un terrain en pleine terre à Montreuil.

**Superficie** : 250 mètres carrés sur des terrasses et 400 mètres carrés en pleine terre à Montreuil (Seine-Saint-Denis)

**Autres formes de jardins sur le site** : pas réellement mais jardinage avec des enfants



**Profil des personnes en insertion** : Familles monoparentales, allocataires du RSA, patients stabilisés, habitants du quartier et de l'arrondissement.

**Statut des personnes en insertion au sein du jardin** : volontaires bénévoles orientés par les partenaires sociaux.

**Nombre de personnes en insertion** : Entre 40 et 50

**Nombre de permanents** : 2

**Adhésion au(x) Réseau(x)** : FNARS IDF

**Mode de culture** : culture naturelle (sans pesticide ni engrais chimique).

Technique du « Potager au Carré ».

**Autoconsommation des personnes en insertion** : oui

**Commercialisation de la production** : non

**Mode de distribution** : pas de distribution

**Le volume de production** : non-communicé

**Organisation de journées Portes Ouvertes** : oui

**Les partenaires financiers** : la Ville de Paris, Mairie du 20<sup>ème</sup>, Région Ile-de-France, Département de Paris (DASES), Etat (ACSE), Fondation de France, Fondation Nicolas Hulot



Le Centre Chenal Saint-Blaise  
16, rue du Clos – 75020 PARIS  
tél. 01 44 93 81 71 fax. 01 43 72 27 59  
[jardins\\_du\\_beton@yahoo.fr](mailto:jardins_du_beton@yahoo.fr)

*Contacts* :  
Mme Valérie Navarre, Coordinatrice des  
jardins du béton

## ● JARDIN DE L'ESI FAMILLES EMMAUS

Type : Jardin d'insertion sociale  
Statut : Atelier de remobilisation par le jardinage  
Porteur : Association EMMAUS ESI Familles  
Création : 2004  
Contexte d'implantation : Zone Urbaine Paris 15<sup>ème</sup>  
Arrondissement



Superficie : + ou - 80 m<sup>2</sup>  
Autres formes de jardins sur le site : OUI

Profil des personnes en insertion : Familles accueillies à l'ESI Familles

Statut des personnes en insertion au sein du jardin : Personnes accueillies à l'ESI Familles, sans revenu ou Rmistes (RSA)

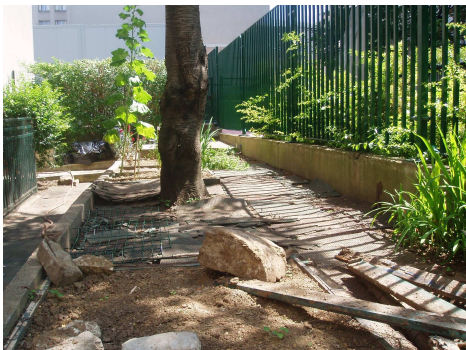
Nombre de personnes en insertion : 1 à 2 Familles soit : 3 à 4 Personnes  
Nombre de permanents : 1 Moniteur Éducateur

Adhésion au(x) Réseau(x) :

Mode de culture : culture naturelle, traditionnel  
Autoconsommation des personnes en insertion : OUI  
Commercialisation de la production : NON  
Mode de distribution :  
Le volume de production : NC  
Circuit de distribution de la production : NON  
Nombre de paniers produits sur l'année : NC  
Nombre d'adhérents :  
Période de distribution des récoltes : Mai, Juin, Juillet, Août, Septembre

Organisation de journées Portes Ouvertes : NON

Les partenaires financiers : Gaz de France, Association Emmaüs



ESI Familles - association EMMAUS  
4, rue Georges-Pitard  
75015 PARIS  
Contact : Mme Martz, Chef de service  
[Esi-familles@emmaus.asso.fr](mailto:Esi-familles@emmaus.asso.fr)

Localisation du jardin : rue Vigée Lebrun 75015 Paris



## **PARCELLE D'INSERTION SOCIALE DANS LE SQUARE VILLEMIN**

**Type** : parcelle d'insertion sociale

**Statut** : atelier de remobilisation par le jardinage

**Porteur** : Secours Catholique

**Création** :

**Contexte d'implantation** : dans le jardin partagé « Le poireau agile » situé dans le jardin Villemin

**Superficie** : 2m<sup>2</sup>

**Autres formes de jardins sur le site** : oui

**Profil des personnes en insertion** : personnes en difficulté (logement, emploi)

**Statut des personnes en insertion au sein du jardin** : volontaires-bénévoles

**Nombre de personnes en insertion** : 4

**Nombre de permanents** : 1

**Adhésion au(x) Réseau(x)** : FNARS IDF

**Mode de culture** : culture naturelle (sans pesticide ni engrais chimique)

**Autoconsommation des personnes en insertion** : oui

**Commercialisation de la production** : non

**Mode de distribution** : non

**Le volume de production** : nc

**Organisation de journées Portes Ouvertes** : ouvert au public

**Les partenaires financiers** : Mairie du 10ème

Secours Catholique  
119 bis, rue du faubourg Saint-  
Martin  
75010 PARIS  
01 45 23 11 76  
Contact : Evelyne Hippolyte  
[sc-paris-nordouest@secours-  
catholique.org](mailto:sc-paris-nordouest@secours-catholique.org)

Localisation du jardin :  
Jardin Villemin, rue des  
Récollets



## LE JARDIN SUR LE TOIT

**Type :** Jardin d'insertion sociale

**Statut :** atelier de remobilisation par le jardinage

**Porteur :** Association Lafayette Accueil

**Création :** 2009

**Contexte d'implantation :** le jardin est situé sur un toit de gymnase.

**Superficie :** 600 mètres carrés

**Autres formes de jardins sur le site :** oui, jardin partagé.



**Profil des personnes en insertion :** Familles monoparentales, allocataires du RSA, patients stabilisés, habitants du quartier et de l'arrondissement.

**Statut des personnes en insertion au sein du jardin :** volontaires bénévoles orientés par les partenaires sociaux

**Nombre de personnes en insertion :** Entre 40 et 50

**Nombre de permanents :** 2

**Adhésion au(x) Réseau(x) :** FNARS IDF

**Mode de culture :** culture naturelle (sans pesticide ni engrais chimique).

**Autoconsommation des personnes en insertion :** oui

**Commercialisation de la production :** non

**Mode de distribution :** pas de distribution

**Le volume de production :** non-communicué

**Organisation de journées Portes Ouvertes :** ouvert au public

**Les partenaires financiers :** la Ville de Paris, Mairie du 20<sup>ème</sup>, Région Ile-de-France, Département de Paris (DASES), Etat (ACSE), Fondation de France, Fondation Nicolas Hulot



**Localisation du jardin :**

89-91, rue des Haies 75020 Paris

Le Centre Chenal Saint-Blaise

16, rue du Clos – 75020 PARIS

tél. 01 44 93 81 71 fax. 01 43 72 27 59

[jardins\\_du\\_beton@yahoo.fr](mailto:jardins_du_beton@yahoo.fr)

*Contacts :*

Mme Valérie Navarre, Coordinatrice des jardins du béton

Source : TOA Architectes

# Les jardins d'insertion dans le département de la Seine-et-Marne

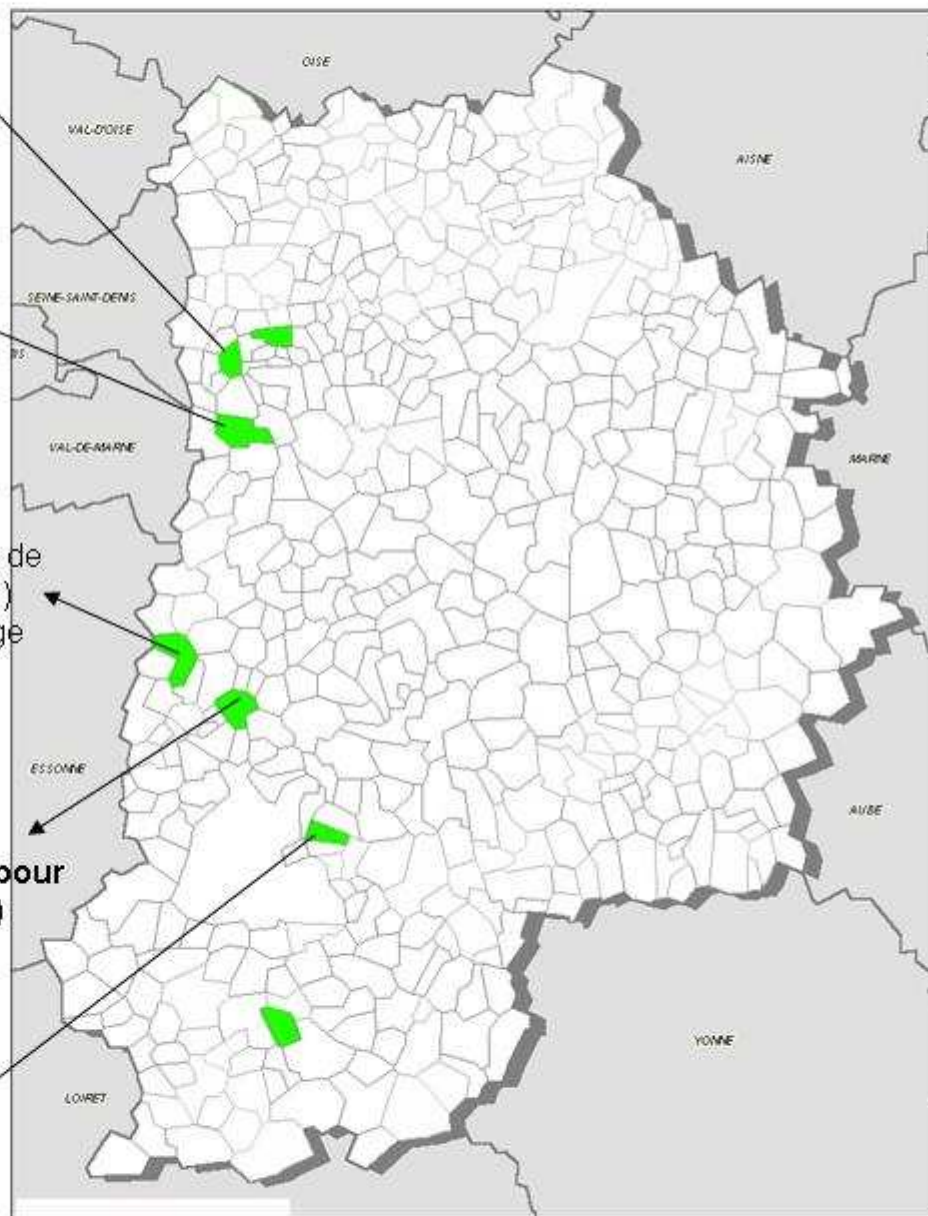
Torcy  
**Culture et Solidarité**  
Jardin d'insertion sociale

Roissy-en-Brie  
**Culture et Solidarité**  
Jardin d'insertion sociale

Savigny-le-Temple  
**PIJE, service insertion  
de l'ADSEA 77** (Association  
départementale de sauvegarde de  
l'enfance et de l'adolescence)  
Chantier d'insertion maraîchage

Melun  
**CDAH (Comité Départemental pour  
l'Accueil et l'Hébergement)**  
Jardin d'insertion sociale

Vulaines-sur-Seine  
**Les jardins de Déméter**  
Chantier d'insertion maraîchage



# SOMMAIRE

## Seine et Marne 77

### ■ JARDINS D'INSERTION PAR L'ACTIVITE ECONOMIQUE

- ▶ Les Jardins de Déméter à Vulaines-sur-Seine
- ▶ Le jardin de PIJE ADSEA à Savigny-le-Temple

### ● JARDINS D'INSERTION SOCIALE

- ▶ Le jardin Saisons et partage du CDAH de Melun
- ▶ Le Jardin Collectif d'Insertion du Val Maubuée de Culture et Solidarité à Torcy
- ▶ Le jardin de Culture et Solidarité à Roissy-en-Brie

## **LES JARDINS DE DEMETER A VULAINES-SUR-SEINE ET VAUX LE PENIL**

**Type :** Jardin d'insertion par l'Activité Economique

**Statut :** chantier d'insertion maraîchage

**Porteur :** Association Les Jardins de Déméter

**Création :** 2001 sur Vulaines mais l'activité jardin de l'association a commencé en 1992

**Contexte d'implantation :** zone rurale. Les jardins sont répartis sur 2 sites : Vulaines-sur-Seine et Vaux le Pénil



**Superficie :** 5000 mètres carrés pour chaque site

**Autres formes de jardins sur le site :** oui, un jardin pédagogique sur le site du parc

**Profil des personnes en insertion :** bénéficiaires du RMI, RSA, ASS, jeunes sous main de justice, Adultes Handicapés

**Statut des personnes en insertion au sein du jardin :** salariés en contrats aidés CA et CAE

**Nombre de personnes en insertion :** 24

**Nombre de permanents :** nc

**Adhésion au(x) Réseau(x) :**

**Mode de culture :** culture naturelle sans pesticide, ni engrais chimique

**Autoconsommation des personnes en insertion :** oui

**Commercialisation de la production :** marchés uniquement ouverts aux adhérents (saison)

**Mode de distribution :** petits marchés uniquement en saison de production

**Le volume de production :** nc

**Circuit de distribution de la production :** uniquement sur le terrain de Vulaines sur Seine

**Nombre de paniers produits sur l'année :** nc

**Nombre d'adhérents :** 65

**Période de distribution des récoltes :** nc (fonction de la saison et de la production)

**Besoins en compléments pour les paniers :** nc

**L'échange de stagiaires entre votre jardin et les producteurs bio franciliens :** nc

**Formation des publics en insertion auprès des producteurs franciliens :** nc

**Organisation de journées porte ouverte :** nc

**Les partenaires financiers :** Subventions communales et Communauté de communes (Héricy, Vulaines et Samoreau), Conseil Général de la Seine-Saint-Denis, Conseil Régional d'Ile-de-France, la DDTEFP, la DDASS, le FSE, l'Etat avec la Mission Ville, Fondation SNCF, EDF, CNASEA, Direction Départementale de la Jeunesse et des Sports, MSA, FNARS IDF - Fondations VEOLIA et VINCI.- Entreprises privées (DERICHOUBOURG, SOBECA...)



Les Jardins de Déméter (Siège)

22 bis chemin de la Touffe – 77870 Vulaines sur Seine

tél/fax . 01 60 74 38 28

[jardins.de.demeter@wanadoo.fr](mailto:jardins.de.demeter@wanadoo.fr)

*Contacts :*

M. Jacques Charbonnier, Président

M. Jean-Paul Lafoy, Secrétaire Général

M. Martial Vaillaut, Vice Président



# LE POTAGER CONSERVATOIRE DU CHATEAU DE LA GRANGE LA PREVOTE A SAVIGNY LE TEMPLE

**Type :** Jardin d'Insertion par l'Activité Economique

**Statut :** chantier d'insertion maraîchage biologique

**Porteur :** PIJE - service Insertion de l'ADSEA 77

Le service insertion dispose de 21 permanents et propose des actions dans les domaines :

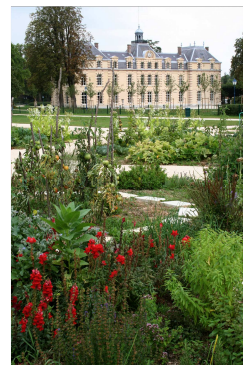
- de la formation, du linguistique,
- de l'accompagnement individuel vers l'emploi,
- de la mobilité : permis B, location voiture et 2 roues, transport solidaire, conseil en mobilité
- et 6 ateliers et chantiers d'insertion pour 53 postes en CAV et CAE.

**Création du potager conservatoire :** 2005

**Contexte d'implantation :** dans le parc d'un château ouvert au public sur la ville nouvelle de Sénart.

Certains quartiers de la Ville Nouvelle sont ZUS

**Superficie :** 1 000 mètres carrés



**Autres formes de jardins sur le site :** non

**Profil des personnes en insertion :** femmes ou hommes en difficulté, travailleurs handicapés, personnes sous mains de justice

**Statut des personnes en insertion au sein du jardin :** salariés en CAV ou CAE

**Nombre de personnes en insertion :** 8

**Nombre de permanents :** 2 (1etp encadrant technique et 1/3etp conseiller en insertion)

**Adhésion au(x) Réseau(x) :** CHANTIER école

**Mode de culture :** biologique certifié dans le cadre de la constitution d'un patrimoine génétique des fruits et légumes franciliens (accompagnement par un comité scientifique)

**Autoconsommation des personnes en insertion :** oui

**Commercialisation de la production :** non

**Mode de distribution :** la production est distribuée aux salariés du chantier, aux adhérents de l'association des amis du château, et le reste aux cantines d'école et centres sociaux.

**Le volume de production :**

**Circuit de distribution de la production:** sur place

**Nombre de paniers produits sur l'année :** ce n'est pas le mode de distribution

**Nombre d'adhérents :** pas d'adhérents pour notre association, mais des adhérents de l'association des amis du château

**Période de distribution des récoltes :** permanent

**Besoins en compléments pour le marché :** nc

**L'échange de stagiaires entre votre jardin et les producteurs bio franciliens :** contacts avec « la cueillette de Savigny », producteur local

**Formation des publics en insertion auprès des producteurs franciliens :** nc

**Organisation de journées portes ouvertes :** site ouvert au public les mercredis et week-end, visite guidée et animations pédagogiques.

**Les partenaires financiers :** Conseil Régional, Conseil Général de Seine-et-Marne, Etat (DDTEFP), commune de Savigny le Temple (marché à procédure simplifiée)



## coordonnées du jardin

Domaine de la Grange-la Prévôté

avenue du 8 mai 1945 77176 Savigny le Temple

tel des encadrants : 06 78 42 75 11

PIJE - Adsea

55, rue Sermonoise 77380 COMBS-LA-VILLE

Tél. 01 60 60 24 36 Fax 01 60 60 48 96

[e.praizelin@adsea77.asso.fr](mailto:e.praizelin@adsea77.asso.fr)

## ● JARDIN SAISONS ET PARTAGE

**Type :** Jardin d'insertion sociale

**Statut :** Atelier de remobilisation par le jardinage

**Porteur + présentation rapide de la structure :**

L'association, créée en 1982, a pour but : l'accueil, l'hébergement, l'adaptation à la vie active et l'insertion sociale et professionnelle. La démarche du C.H.R.S. est centrée sur l'autonomie, la citoyenneté et la promotion des personnes ou des familles, à travers un accompagnement personnalisé.

**Création :** septembre 2008

**Contexte d'implantation :** Le jardin se trouve au siège de l'association situé au nord de Melun à proximité de la ZUS.

**Superficie :** 1500m<sup>2</sup>

**Autres formes de jardins sur le site :** Potager, pépinière d'arbres fruitiers, plantes fleurissantes et herbes aromatiques

**Profil des personnes en insertion :** Bénéficiaires des mesures A.I.S, R.S.A., R.M.I. et A.C.T

**Statut des personnes en insertion au sein du jardin :** Bénévole

**Nombre de personnes en insertion :** 10

**Nombre de permanents :** 1

**Adhésion au(x) Réseau(x) :** FNARS IDF

**Mode de culture :** Culture naturelle

**Autoconsommation des personnes en insertion :** oui

**Commercialisation de la production :** non

**Mode de distribution :** Utilisation des fruits et légumes dans l'atelier cuisine du CHRS. Le surplus sera distribué gratuitement à une association d'aide alimentaire.

**Le volume de production :**

**Circuit de distribution de la production :**

**Nombre de paniers produit sur l'année :**

**Nombre d'adhérents :**

**Période de distribution des récoltes :**

**Organisation de journées Portes Ouvertes :**

**Les partenaires financiers :** Conseil Régional, Conseil Général, Caisse d'épargne, Fondation de France



**Comité Départementale « Accueil Hébergement » en Seine et Marne**

3 avenue de Corbeil

77000 Melun

Tél. 01 64 52 35 13

Fax 01 64 52 40 14

Mail [danielseyfert.cdah@wanadoo.fr](mailto:danielseyfert.cdah@wanadoo.fr)

Contact : Daniel Seyfert (Encadrant technique)

Localisation du jardin :

3 avenue de Corbeil

77000 Melun

## ● LE JARDIN COLLECTIF D'INSERTION DU VAL MAUBUEE A TORCY

**Type** : Jardin d'insertion sociale

**Statut** : atelier de remobilisation par le jardinage

**Porteur** : Association Culture et Solidarité, association d'Education Populaire créée en 1988

**Contexte d'implantation** : Zone Urbaine Sensible (ZUS),

**Superficie** : 2500 mètres carrés

**Création** : 1999

**Autres formes de jardins sur le site** : non

**Profil des personnes en insertion** : bénéficiaires du RMI, de l'API, fin de droit de chômage, COTOREP

**Statut des personnes en insertion au sein du jardin** : volontaires bénévoles orientés par les partenaires sociaux

**Nombre de personnes en insertion** : 12



**Nombre de permanents** : 5 dont 3 bénévoles

**Adhésion au(x) Réseau(x)** : JTSE (Jardin dans Tous Ses Etats)

**Mode de culture** : naturel (sans pesticide ni engrais chimique)

**Autoconsommation des personnes en insertion** : oui

**Commercialisation de la production** : non

**Mode de distribution** : pas de distribution sauf exceptionnellement don dans des foyers d'hébergement en cas de surproduction

**Organisation de journées Portes Ouvertes** : En juin lors de la fête du jardin, ou sur demande.

**Les partenaires financiers** : Conseil Général de la Seine-et-Marne, l'ACSE dans le cadre de la Politique de la Ville, la commune de Torcy, le SAN du Val Maubuée.



Culture et Solidarité

2, place Jean Vilar 77185 LOGNES

tél. 01 60 17 53 74 fax. 01 60 17 54 13

[culture-et-solidarite@wanadoo.fr](mailto:culture-et-solidarite@wanadoo.fr)

*Contacts* : Sandrine PARES, Animatrice. Jean-Paul BOISSOT, Secrétaire Général



## LE JARDIN COLLECTIF D'INSERTION A ROISSY EN BRIE

**Type :** Jardin d'insertion sociale

**Statut :** atelier de remobilisation par le jardinage

**Porteur :** Association Culture et Solidarité,  
association d'Education Populaire créée en 1988

**Création :** 2006

**Contexte d'implantation :** Zone Urbaine Sensible  
(ZUS).

**Superficie :** 650 mètres carrés en 2006, projet de  
2500 mètres carrés en 2009



**Autres formes de jardins sur le site :** Jardins familiaux.

**Profil des personnes en insertion :** bénéficiaires du RMI, de l'API, fin de droit de  
chômage, COTOREP

**Statut des personnes en insertion au sein du jardin :** volontaires bénévoles  
orientés par les partenaires sociaux

**Nombre de personnes en insertion :** 12

**Nombre de permanents :** 2 dont 1 bénévole

**Adhésion au(x) Réseau(x) :** JTSE (Jardin Dans Tous Ses Etats)

**Mode de culture :** naturel (sans pesticide ni engrais chimique)

**Autoconsommation des personnes en insertion :** oui

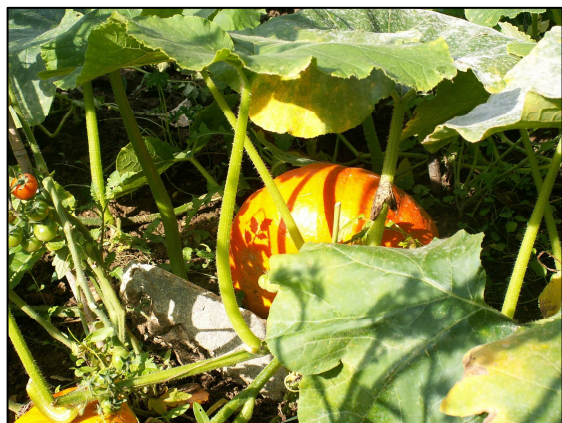
**Commercialisation de la production :** non

**Mode de distribution :** pas de distribution sauf exceptionnellement don dans des  
foyers d'hébergement en cas de surproduction

**Le volume de production :** nc

**Organisation de journées Portes Ouvertes :** en projet ou visite à la demande

**Les partenaires financiers :** Conseil Général de la Seine-et-Marne, l'ACSE dans le  
cadre de la Politique de la Ville (en attente), la ville de Roissy-en-Brie.



Culture et Solidarité

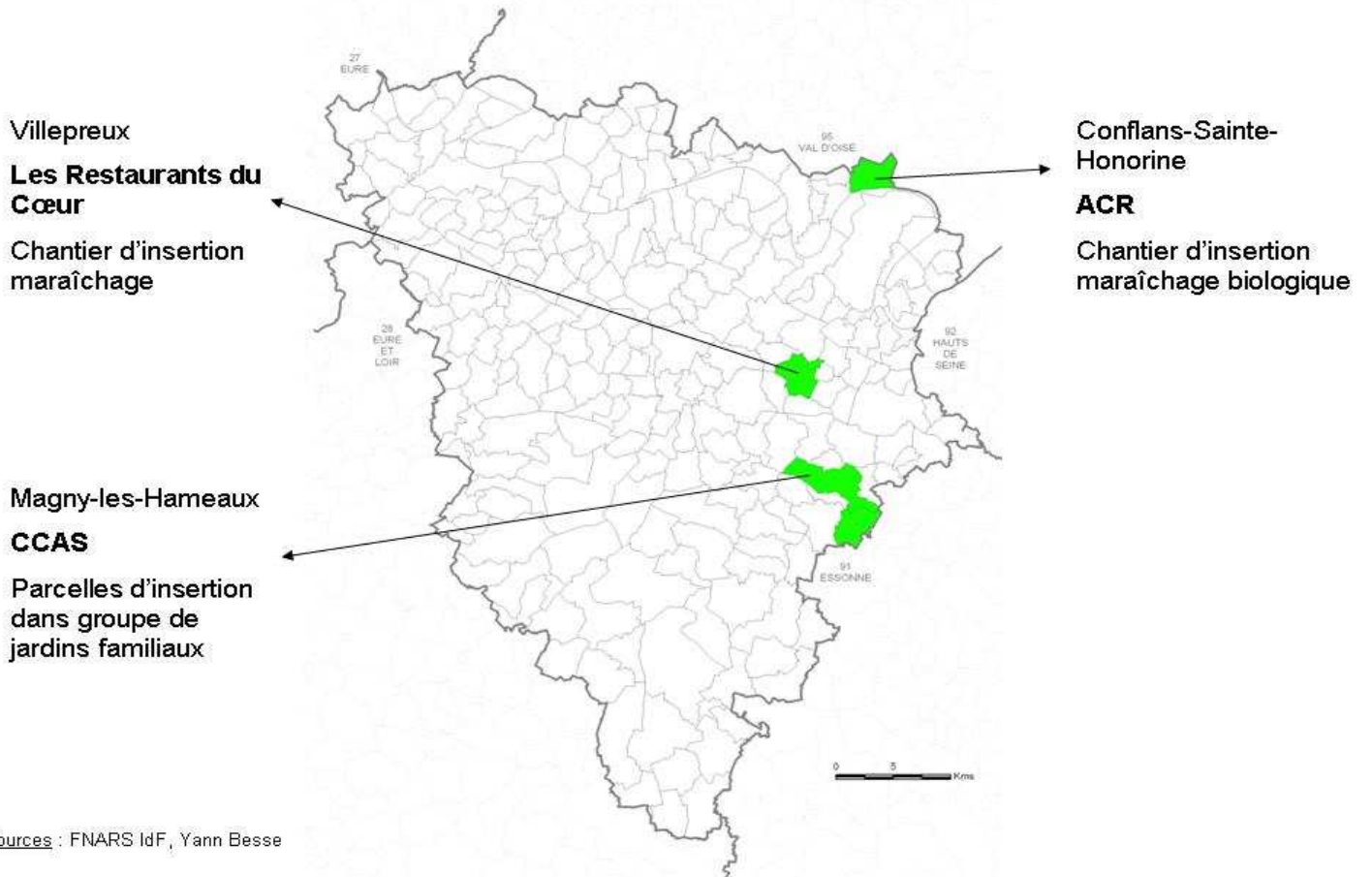
2, place Jean Vilar 77185 LOGNES

tél. 01 60 17 53 74 fax. 01 60 17 54 13

[culture-et-solidarite@wanadoo.fr](mailto:culture-et-solidarite@wanadoo.fr)

*Contacts :* Sandrine PARES Animatrice. Jean-Paul BOISSOT  
Secrétaire Général

## Les jardins d'insertion dans le département des Yvelines



Sources : FNARS IdF, Yann Besse

# SOMMAIRE

## Yvelines 78

### **JARDINS D'INSERTION PAR L'ACTIVITE ECONOMIQUE**

- ▶ Le Jardin Maraîcher d'ACR à Conflans-Sainte-Honorine
- ▶ Les Jardins du Cœur de Villepreux

### **AUTRES**

- ▶ Les jardins du Centre social de Magny-les-Hameaux

## ■ LE JARDIN MARAICHER D'ACR A CONFLANS-SAINT-HONORINE

**Type :** Jardin d'Insertion par l'Activité Economique

**Statut :** chantier d'insertion maraîchage

**Porteur :** Association ACR

**Création :** 1997

**Contexte d'implantation :** zone urbaine, situé Chemin de Gaillon, à proximité d'une zone pavillonnaire, d'un collège, de terrains agricoles et de voies ferrées

**Superficie :** 2 hectares (1,5 cultivable)

**Autres formes de jardins sur le site :** non

**Profil des personnes en insertion :** publics en difficulté

**Statut des personnes en insertion au sein du jardin :** salariés en Contrat d'Avenir et en Contrat d'accompagnement dans l'Emploi

**Nombre de personnes en insertion :** 15

**Nombre de permanents :** 2,5

**Adhésion au(x) Réseau(x) :** Chantier Ecole, Réseau Cocagne, Fnars IdF, GAB IdF, RESE

**Affilié à la C.P.A.M.**

**Mode de culture :** AB

**Autoconsommation des personnes en insertion :** oui

**Commercialisation de la production :** oui

**Mode de distribution :** vente de paniers de légumes à un réseau d'adhérents

**Le volume de production :** 150 paniers par semaine

**Circuit de distribution de la production :** sur le jardin et sur 4 points de dépôt

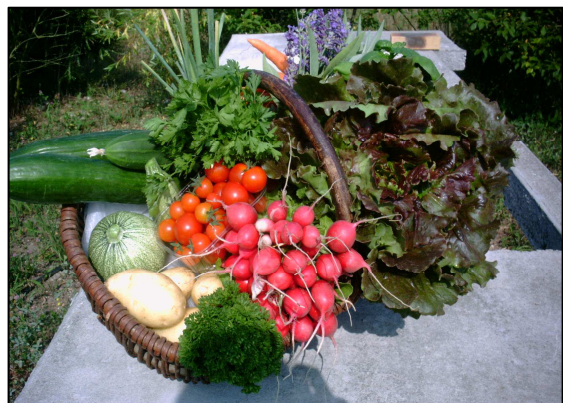
**Nombre de paniers produits sur l'année :** 6 500 paniers

**Nombre d'adhérents :** 140

**Période de distribution des récoltes :** toute l'année

**Organisation de journées Portes Ouvertes :** oui

**Les partenaires financiers :** Etat avec la DDTEFP des Yvelines, Conseil Régional d'Ile-de-France, Conseil Général des Yvelines, PLIE (Plan local d'Insertion par l'Emploi) de Chanteloup Rives de Seine, AGEFIPH Ile-de-France (Association de gestion du fonds pour l'insertion professionnelle des personnes handicapées), Carrefour Solidarité (action de mécénat), Commune de Conflans Sainte Honorine



Coordonnées du Jardin :

ACR Jardins  
Chemin de Gaillon  
78700 CONFLANS-SAINT-HONORINE  
Tél./fax 01 39 72 96 69

Contact : Éric GEST et Germain SIMON

[jardinsdeconflans@acr.asso.fr](mailto:jardinsdeconflans@acr.asso.fr)

ACR  
1 rue Charles Bourseul  
78700 CONFLANS-SAINT-HONORINE  
Tél. 01 39 72 39 88 Fax 01 39 72 99 30  
[acrinserion@acr.asso.fr](mailto:acrinserion@acr.asso.fr)

ACR  
39 rue Désiré Clément  
78700 CONFLANS SAINT HONORINE  
(à dater du mois d'Avril 2009)

Contact :

Monsieur Rachid OUARTI

Directeur Pôle Insertion

ACR (Siège social)

72, rue Désiré Clément

BP 308 78703 CONFLANS-SAINT-HONORINE

## ■ JARDIN DU COEUR

**Type :** Jardin d'Insertion par l'Activité Economique

**Statut :** Chantier d'Insertion : ACI

**Porteur + présentation rapide de la structure :**

Restos du Cœur. Créateur de l'ACI, destinée à favoriser l'insertion sociale de personne en difficulté par le biais du travail.

**Création :** Le 15 janvier 2004

**Contexte d'implantation :**

Situé en sortie de Villepreux coté Renemoulin

Non situé en zone sensible.

**Superficie :** 5000 m<sup>2</sup>

**Autres formes de jardins sur le site :** non

**Profil des personnes en insertion :** RMI

**Statut des personnes en insertion au sein du jardin :** Contrat d'avenir 26 heures

**Nombre de personnes en insertion :** 12

**Nombre de permanents :** 1 + 1/2

Un poste d'encadrant technique. + Un demi poste d'encadrant Social (partagé avec un autre chantier insertion)

Accompagnement de 8 Bénévoles qui représentent (2.5 ETP)

**Adhésion au(x) Réseau(x) :** Non

**Mode de culture :** Culture naturelle.

**Autoconsommation des personnes en insertion :** Partielle (1Panier par Semaine).

**Commercialisation de la production :** Non

**Mode de distribution :** Dans les centres de distribution des Restos du Cœur.

**Le volume de production :** 2,5 Tonnes : (Tomates, Potiron, Poireaux etc. ) + 305 salades, etc.

**Circuit de distribution de la production :** Livraison directe aux Centres

**Nombre de paniers produit sur l'année :**

**Nombre d'adhérents :** Pas d'adhérents

**Période de distribution des récoltes :** Mai à Décembre.

**Organisation de journées Portes Ouvertes :** Oui Non programmée pour 2009.

**Les partenaires financiers :** Etat « DTTEFP 78 », Conseil Général des Yvelines. Dons



Les Restaurants du Cœur.

10, Rue du Président Kennedy

78450 Les Clayes sous bois

Tél : 0130809095

Fax : idem

Email :

**Restosducoeur.insertions-78@orange.fr**

Côte de Paris

78450 Villepreux

Contact : 06 87 21 67 53

Le matin.

Ou Siege Association

Restos :

01 30 80 90 95



## **PARCELLES AU SEIN DES JARDINS FAMILIAUX DE MAGNY-LES-HAMEAUX**

**Type :** Groupe de jardins familiaux ayant des parcelles pour des personnes habitant la commune.

**Statut :** 5 parcelles réservées au Centre Social

**Porteur :** Centre Social de Magny les Hameaux via la Boutique de quartier.

**Création :** 2002

**Contexte d'implantation :** zone péri-urbaine, à proximité d'une forêt, Parc Naturel Régional de la Haute Vallée de Chevreuse

Le Centre Social est implanté au sein du quartier du Buisson classé en Zone Urbaine Sensible.

**Superficie :** 200 mètres carrés divisés en 5 parcelles

**Autres formes de jardins sur le site:** Le site regroupe 100 parcelles de jardins familiaux dont 5 affectées au Centre Social (3 individuelles, 1 collective pour la Boutique de quartier et 1 parcelle pédagogique collective pour le centre de Loisirs enfants).

**Profil des personnes:** Habitants, hommes et femmes, du quartier du Buisson fréquentant la boutique de quartier du Centre Social

**Statut des personnes:** Particuliers

**Nombre de permanents:** 1 référent

**Adhésion au(x) Réseau(x):**

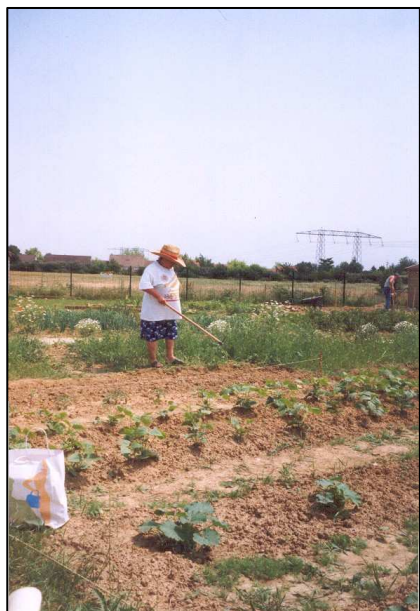
**Mode de culture:** nc

**Autoconsommation des personnes:** oui

**Commercialisation de la production:** non

**Mode de distribution:** pas de distribution

**Le volume de production:** nc



**Organisation de journées Portes Ouvertes:** oui

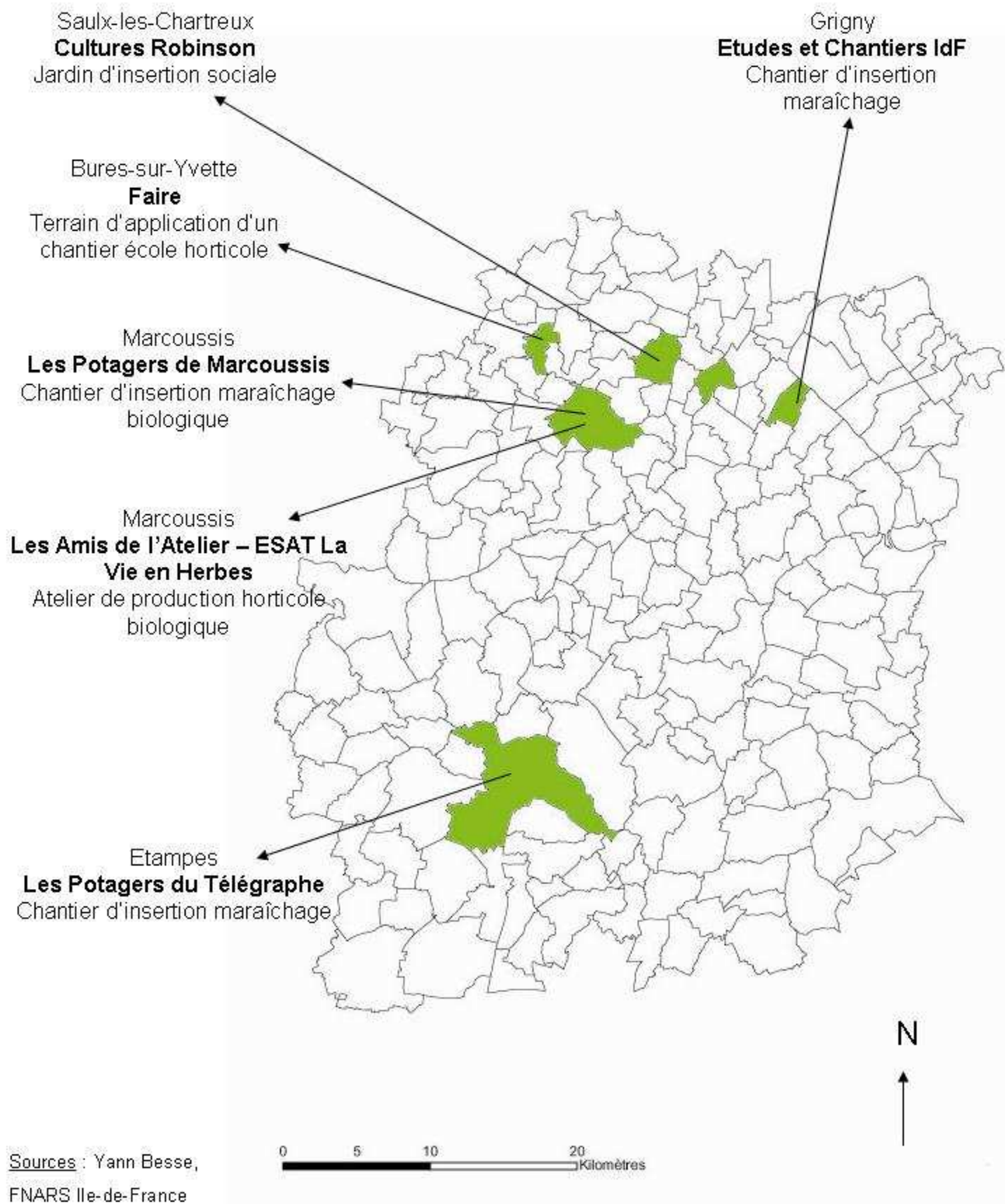
**Les partenaires financiers:** Ville de Magny-les-Hameaux, Conseil Général des Yvelines, habitants de Magny-les-Hameaux

**ADRESSE des jardins:** chemin rural 32 (rue Théodore MONOD)

Centre Social Albert Schweitzer  
1, place du 19 mars 1962  
78114 MAGNY-LES-HAMEAUX  
tél. 01 30 52 22 00 fax. 01 30 47 29 36  
centre.social@magny-les-hameaux.fr

*Contact :*  
Mr BRANINE, Directeur

# Les jardins d'insertion dans l'Essonne



# SOMMAIRE

## Essonne 91

### ■ JARDINS D'INSERTION PAR L'ACTIVITE ECONOMIQUE

- ▶ Les Jardins de la Solidarité à Grigny
- ▶ Les Potagers de Marcoussis
- ▶ Les Potagers du Télégraphe à Etampes

### ● JARDINS D'INSERTION SOCIALE

- ▶ Le jardin d'Intermèdes Robinson à Longjumeau

### ▲ AUTRES

- ▶ L'ESAT de Marcoussis
- ▶ Le jardin chantier école de Faire à Bures-sur-Yvette

## ■ LES JARDINS DE LA SOLIDARITE A GRIGNY

**Type :** Jardin d'Insertion par l'Activité Economique

**Statut :** études ET chantiers Ile-de-France développe des chantiers d'insertion et de remobilisation dans le secteur de l'environnement et du patrimoine

**Porteur :** Association Etudes ET chantiers Ile-de-France

**Création :** 1996

**Contexte d'implantation :** zone urbaine sensible, située sur le site du Parc Saint Lazare (ex Satom). Cadre naturel, à proximité des Lacs de l'Essonne / d'une ferme pédagogique / de la Maison des Enfants et de la Nature

**Superficie :** 6000 m<sup>2</sup> dans un parc de 2ha

**Autres formes de jardins sur le site :** non

**Profil des personnes en insertion :** publics éloignés de l'emploi, engagés dans une démarche de résolution de problèmes professionnels et sociaux.

**Statut des personnes en insertion au sein du jardin :** salariés en CAE et CA

**Nombre de personnes en insertion :** 12 au maximum par équipe



**Nombre de permanents :** 3 (encadrant technique ; accompagnateur socioprofessionnel ; un aide-maraîcher la moitié de l'année)

**Adhésion au(x) Réseau(x) :** UNAREC, Chantier Ecole

**Non affilié à la MSA (Mutualité Sociale Agricole)**

**Mode de culture :** naturel (sans pesticide ni engrais chimique)

**Autoconsommation des personnes en insertion :** oui et pratique culinaire des légumes

**Commercialisation de la production :** oui

**Mode de distribution :** vente de paniers et /ou boutique pédagogique à un réseau d'adhérents

**Le volume de production :** nc

**Circuit de distribution de la production :** sur place

**Nombre de paniers produits sur l'année :** nc

**Nombre d'adhérents :** 27

**Période de distribution des récoltes :** d'avril à décembre

**Organisation de journées Portes Ouvertes :** oui

**Les partenaires financiers :** Etat (DDTEFP 91, Politique de la Ville), Conseil Régional d'Ile-de-France, Conseil Général de l'Essonne, PLIE (Val d'Orge, Intercommunal de l'Essonne, Evry), Ville de Grigny

*Parc saint Lazare  
21 rue du port  
91350 GRIGNY*



études ET chantiers Ile-de-France

Etudes et Chantiers

10, place Jules Vallès 91 000 EVRY

tél. 01 60 78 19 12 fax 01 60 77 96 41

[ecidf@wanadoo.fr](mailto:ecidf@wanadoo.fr)

Contact : M. Soyah, encadrant technique

## LES POTAGERS DE MARCOUSSIS

Type : Jardin d'Insertion par l'Activité Economi

Statut : chantier d'insertion maraîchage

Porteur : Association Les Potagers de Marcoussis

Création : 1999

Contexte d'implantation : zone périurbaine, entourés par des champs, Plaine de Marcoussis

Superficie : 8 hectares

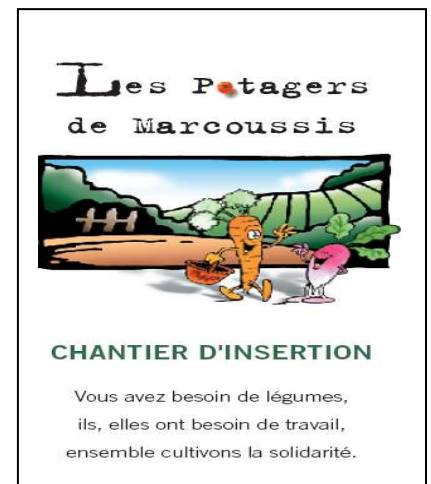
Autres formes de jardins sur le site : non

Profil des personnes en insertion : publics en grande difficulté

Statut des personnes en insertion au sein du jardin : salariés en CA (Contrat d'Avenir) et CAE (Contrat d'Accompagnement dans l'Emploi)



RESEAU COCAGNE



Nombre de personnes en insertion : 24 (12 CA et 12 CAE)

Nombre de permanents : 5

Adhésion au(x) Réseau(x) : le réseau des jardins de Cocagne, la Fédération Nationale des associations d'Accueil et de Réinsertion Sociale (FNARS IDF), Le Groupement des Agriculteurs Biologique d'île de France (GAB)

Mode de culture : Agriculture Biologique Certifiée par ECOCERT

Autoconsommation des personnes en insertion : oui un panier par personne et par semaine

Commercialisation de la production : oui

Mode de distribution : vente de paniers de légumes frais (48 semaines à l'année) à un réseau d'adhérents

Le volume de production : nc

Circuit de distribution de la production : sur le jardin et sur 9 points de dépôt

Nombre de paniers produits sur l'année : nc

Nombre d'adhérents : 350 familles

Période de distribution des récoltes : 48 semaines à l'année

Organisation de journées Portes Ouvertes : nc

Les partenaires financiers : DDTEFP 91, Conseil Général de l'Essonne, PLIE de Palaiseau (FSE), la Région Ile de France, la Fondation BRUNEAU, la Fondation Véolia Environnement, la Fondation MACIF, la CAF de l'Essonne, la municipalité de Marcoussis, l'AGEFIPH, la Fondation VINCI pour la Cité



Les Potagers de Marcoussis

Chemin de la Ronce

91460 MARCOUSSIS

tél. 01 64 49 52 80 fax. 01 64 49 52 81

mail : [les.potagers.de.marcoussis@wanadoo.fr](mailto:les.potagers.de.marcoussis@wanadoo.fr)

site : <http://www.lespotagersdemarcoussis.org>

Contact :

M..François Pastre, Directeur

## ■ LES POTAGERS DU TELEGRAPHE A ETAMPES

**Type :** Jardin d'Insertion par l'Activité Economique

**Statut :** chantier d'insertion maraîchage

**Porteur :** Association Les Potagers du Télégraphe

**Création :** 2002

**Contexte d'implantation :** zone rurale, entourée par des champs et située à proximité d'un hôpital et d'un futur complexe commercial, industriel et habitations

**Superficie :** «3,5 hectares dont 2 hectares cultivés

**Autres formes de jardins sur le site :** non

**Profil des personnes en insertion :** allocataires RMI, API, demandeurs d'emploi de longue durée etc.

**Statut des personnes en insertion au sein du jardin :** salariés en CA ou CAE

**Nombre de personnes en insertion :** 12

**Nombre de permanents :** 2,7

**Adhésion au(x) Réseau(x) :** néant

**Mode de culture :** culture naturelle

**Autoconsommation des personnes en insertion :** oui

**Commercialisation de la production :** oui

**Mode de distribution :** distribution de paniers de légumes à un réseau d'adhérents

**Le volume de production :** 10 tonnes

**Circuit de distribution de la production :** sur le jardin (Etampes), sur un point de dépôt (Arpajon) et domiciles à la demande

**Nombre de paniers produits sur l'année :** 4500

**Nombre d'adhérents :** 107

**Période de distribution des récoltes :** 46 semaines/an

**Besoins en compléments pour les paniers :** aucun, la totalité des produits est cultivée et récoltée in situ

**L'échange de stagiaires entre votre jardin et les producteurs bio franciliens :** non

**Formation des publics en insertion auprès des producteurs franciliens :** non

**Organisation de journées Portes Ouvertes :** oui

**Les partenaires financiers :** Etat avec la Direction du Travail, de l'Emploi et de la Formation Professionnelle (via le CNASEA), le Conseil Régional d'Ile-de-France et le Conseil Général de l'Essonne



Les Potagers du Télégraphe

Rue du 8 mai 1945

91150 ETAMPES

tél. 01 69 16 11 11

fax. 01 69 16 11 10

[potagers91@yahoo.fr](mailto:potagers91@yahoo.fr)

*Contacts :*

Thierry Durin, Directeur

Brigitte Brom, Chargée d'accompagnement

## ● CULTURES ROBINSON

**Type :** Jardin social, et même communautaire, en lien avec un programme de développement socio-éducatif urbain.

**Statut :** Association loi 1901

**Porteur + présentation rapide de la structure :** l'association Intermèdes Robinson développe une action de présence sociale dans les espaces publics du quartier sud de Longjumeau (CUCS, PRE) et sur des terrains agricoles en friche périurbaine.

**Création :** La culture des terrains a commencé en 2006

**Contexte d'implantation :**

Anciens terrains en friche, l'un boisé, l'autre maraîcher, sur la commune de Saulx les Chartreux (Triangle vert)

Et Indiquer si vous êtes situé en ZUS (Zone Urbaine Sensible) **oui** (pour notre public)

**Superficie :** Les deux et en tout, un peu moins d'un ha.

**Autres formes de jardins sur le site :** Activité d'apiculture à signaler

**Profil des personnes en insertion :** enfants, adolescents, des adultes dans une perspective de développement du lien social et de la valorisation et la reconnaissance des individus, par le partage et le travail.

**Statut des personnes en insertion au sein du jardin :**

Néant

**Nombre de personnes en insertion :** une centaine de personnes sur le quartier, dont une trentaine se déplace sur les terrains.

**Nombre de permanents :**

2 Postes emplois tremplins

**Adhésion au(x) Réseau(x) :** Néant

**Mode de culture :** Bio sans certification aucune

**Autoconsommation des personnes en insertion :** Oui

**Commercialisation de la production :** Non

**Mode de distribution :** partage et don

**Le volume de production :** faible

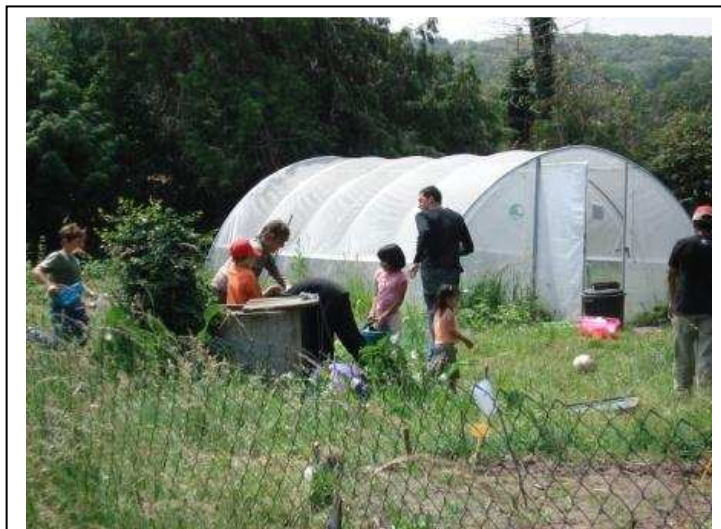
**Circuit de distribution de la production :** Non

**Nombre de paniers produit sur l'année :** Non

**Nombre d'adhérents :** 130

**Période de distribution des récoltes :** toute l'année sauf hiver.

**Les partenaires financiers :** Conseil Régional, Conseil Général 91, Ville de Longjumeau, ACSE, CAF, etc.



Association Intermèdes Robinson 28 rue des Marguerites, 91160 Longjumeau

Tel 06 61 48 21 98 / Tel 2 : 06 33 91 71 17

Mail [intermedes@orange.fr](mailto:intermedes@orange.fr)

Site : <http://assoc.intermedes.free.fr>

Contacts : Laurent OTT, Robin DECLE

Localisation du jardin :  
Saulx les Chartreux, terrains  
aux lieux dits de « l'équerre »  
et du « Fond de l'église ».



## L'ACTIVITE HORTICOLE DU CAT LA VIE EN HERBES DE MARCOUSSIS

**Type** : Centre d'Aide par le Travail ayant une activité agricole

**Statut** : CAT (production de Plantes Aromatiques et Médicinales)

**Porteur** : Association Les Amis de l'Atelier

**Création** : 1990

**Contexte d'implantation** : zone périurbaine, Plaine de Marcoussis, entouré par des champs cultivés

**Superficie** : 15 hectares de SAU dont 10 hectares cultivés en PAM

**Autres formes de jardins sur le site** : non

**Profil des personnes en insertion** : COTOREP

**Statut des personnes en insertion au sein du jardin** : travailleurs handicapés salariés

**Nombre de personnes en insertion** : 70 sur la production et la transformation des plantes médicinales et aromatiques

**Nombre de permanents** : 4 sur l'activité horticole mais 20 sur l'ensemble du CAT

**Adhésion au(x) Réseau(x)** : GAB IdF, Nature et Progrès

**Mode de culture** : Agriculture Biologique certifiée

**Autoconsommation des personnes en insertion** : non

**Commercialisation de la production** : oui

**Mode de distribution** : 50 références en plantes simples, mélange, infusettes, pots aromatiques

**Le volume de production** : 2 tonnes

**Circuit de distribution de la production** : vente sur le CAT, vente dans des boutiques proposant des produits issus du commerce équitable et/ou biologiques, vente à des grossistes, vente par correspondance et à des réseaux de distributeurs

**Nombre de paniers produits sur l'année** : pas de paniers

**Nombre d'adhérents** : pas d'adhérents

**Période de distribution des récoltes** : toute l'année

**Besoins en compléments pour les paniers** : pas de paniers

**L'échange de stagiaires entre votre jardin et les producteurs bio franciliens** : intéressé

**Formation des publics en insertion auprès des producteurs franciliens** : non

**Organisation de journées Portes Ouvertes** : oui



**Les partenaires financiers** : Conseil Général 91, Conseil Régional

CAT La Vie en Herbes

Chemin des Bieds

91460 MARCOUSSIS

tél. 01 64 49 36 75 fax. 01 64 49 78 73

mail : [cat.vieenherbes@lesamisdelatelier.org](mailto:cat.vieenherbes@lesamisdelatelier.org)

*Contact :*

M. Godin, Chef de Service





## POTAGER DE BURES SUR YVETTE

**Type :** Jardin d'insertion sociale

**Statut :** terrain d'application d'un chantier école horticole

**Porteur :** Association FAIRE

**Création :** 2004

**Contexte d'implantation :** En bordure de la coulée verte entre Bures sur Yvette et Gometz le Châtel limitrophe à la ville des Uliss

**Superficie :** 1 hectare

**Autres formes de jardins sur le site :** non

**Profil des personnes en insertion :** jeunes de moins de 26 ans, chômeurs de longue durée, public handicapé, inscrits sur un PLIE.



**Statut des personnes en insertion au sein du jardin :** stagiaires de la formation professionnelle rémunérés

**Nombre de personnes en insertion :** 15

**Nombre de permanents :** 1,5 ETP pour 15 stagiaires

**Adhésion au(x) Réseau(x) :** Chantier Ecole

**Mode de culture :** culture naturelle (sans pesticide, ni engrais chimique)

**Autoconsommation des personnes en insertion :** oui

**Commercialisation de la production :** non

**Mode de distribution :** pas de distribution

**Le volume de production :** nc

**Circuit de distribution de la production :** aucun

**Nombre de paniers produit sur l'année :** aucun

**Nombre d'adhérents :** aucun

**Période de distribution des récoltes :**

**Organisation de journées Portes Ouvertes :** non

**Les partenaires financiers :** Conseil Régionale d'Ile de France, Fond Social Européen avec le chantier école

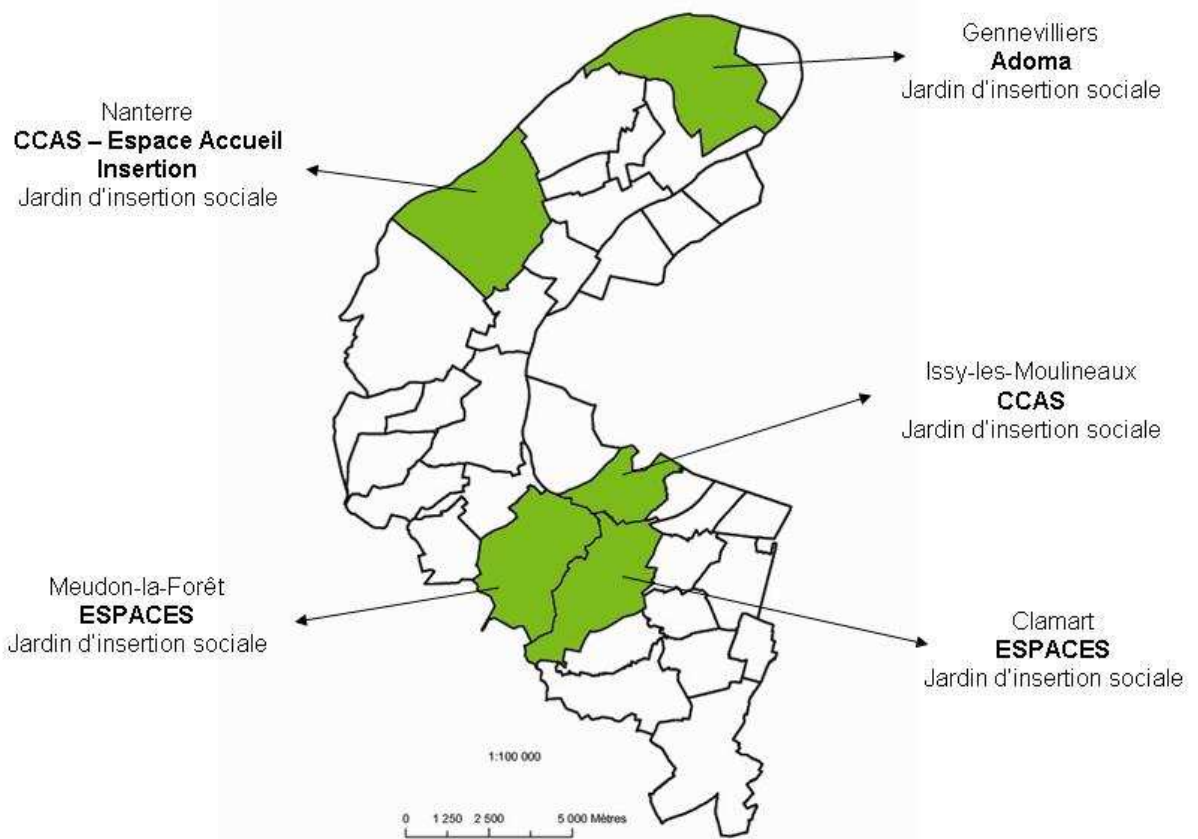


Association FAIRE  
48,rue de l'Amiral MOUCHEZ  
75014 PARIS  
Tél : 01 45 88 83 73  
Fax :01 45 81 29 69  
Mail : faire75@wanadoo.fr

Directeur M GILLES GERARD

Localisation du jardin :  
BURES sur YVETTE  
Adresse :17, rue du château  
Code postal :91440  
Contact : Pascal RASSOUW  
[faire-chantier@orange.fr](mailto:faire-chantier@orange.fr)  
tel / fax :01.69.28.53.81  
port : 06.73.88.00.67

## Les jardins d'insertion dans les Hauts-de-Seine



# SOMMAIRE

## Hauts-de-Seine 92

### ● JARDINS D'INSERTION SOCIALE

- ▶ Le jardin d'ADOMA de Gennevilliers
- ▶ Le jardin des Coteaux du CCAS d'Issy-les-Moulineaux
- ▶ Le jardin du CCAS de Nanterre
- ▶ Les Jardins de l'Espoir d'ESPACES à Meudon
- ▶ Le jardin solidaire d'ESPACES à Clamart

## ● LE JARDIN DU LIEN SOCIAL A GENNEVILLIERS

**Type :** Jardin d'insertion sociale

**Statut :** Atelier de remobilisation par le jardinage

**Porteur :** Foyer ADOMA et association AGIR

**Création :** 2005

**Contexte d'implantation :** Abord du foyer entre le bureau et l'avenue des Grésillons

**Superficie :** 300m<sup>2</sup>

**Autres formes de jardins sur le site :** non



**Profil des personnes en insertion :** les résidents âgés du foyer et les retraités de la ville de Gennevilliers regroupés par l'association AGIR

**Statut des personnes en insertion au sein du jardin :** volontaires-bénévoles

**Nombre de personnes en insertion :** 20

**Nombre de permanents :** 0

**Adhésion au(x) Réseau(x) :** FNARS Ile-de-France

**Mode de culture :** culture naturelle (sans pesticide ni engrais chimique)

**Autoconsommation des personnes en insertion :** oui

**Commercialisation de la production :** non

**Mode de distribution :** au sein du Café social qui fait partie du foyer Adoma

**Le volume de production :** 80 kg de patates ; 50 kg de tomates etc.

**Organisation de journées Portes Ouvertes :** oui

**Les partenaires financiers :** Mairie de Gennevilliers ; ACSE (Agence Nationale pour la Cohésion Sociale et l'Égalité des Chances).



JARDIN DU LIEN SOCIAL  
115, avenue des Grésillons  
92230 Gennevilliers  
Tél. 0147334059  
Fax 0140867791

[dragan.lukac@adoma.fr](mailto:dragan.lukac@adoma.fr)

Contact : M. Dragan LUKAC

Le Responsable de Résidence Adoma

## ● LE JARDIN DES COTEAUX

**Type :** Jardin d'insertion (jardin solidaire et collectif)

**Statut :** Jardin géré par le Centre Communal d'Action Sociale d'Issy-les-Moulineaux

**Porteur + présentation rapide de la structure :**

Jardin créé à l'initiative de l'équipe municipale, en collaboration avec Espaces

L'objectif du jardin est de permettre aux bénéficiaires de participer à des actions collectives dynamiques pouvant les aider dans leurs démarches d'insertion.

**Création :** Avril 2008

**Contexte d'implantation :**

Situé dans les Coteaux de la ville, le jardin est accessible par le chemin des Vignes

**Superficie :** 400 m<sup>2</sup>

**Autres formes de jardins sur le site :** Jardin botanique à proximité



**Profil des personnes en insertion :** Public en situation de précarité sociale / financière/ psychologique...

**Statut des personnes en insertion au sein du jardin :** Bénéficiaires des minima sociaux (RSA, AAH...) orientés par les partenaires sociaux

**Nombre de personnes en insertion :** 10

**Nombre de bénévoles :** 20

**Référent :** Le responsable solidarité du CCAS + 1 animateur d'Espaces

**Adhésion au(x) Réseau(x) :** NON

**Mode de culture :** culture naturelle (pas d'utilisation de pesticide)

**Autoconsommation des personnes en insertion :** Oui

**Commercialisation de la production :** Non

**Mode de distribution :** Aucun

**Le volume de production :** Consommation régulière de 10 personnes

**Circuit de distribution de la production :** Distribution aux participants du jardin + aux bénéficiaires de l'épicerie sociale de la ville (quand la quantité récoltée est suffisante)

**Période de distribution des récoltes :** aout - septembre principalement

**Organisation de journées Portes Ouvertes :** Oui - 5 - 6 - 7 juin 2009 : journées portes ouvertes à l'occasion de « Rendez-vous au Jardin »

**Les partenaires financiers :** CCAS d'Issy-les-Moulineaux



Localisation du jardin :  
Chemin des Vignes, au niveau du  
n°117 avenue de Verdun -  
92 130 Issy-les-Moulineaux

Contact : Caroline Guinde  
Responsable de la Solidarité  
CCAS d'Issy-les-Moulineaux  
01 41 23 86 57  
caroline.guinde@ville-issy.fr



## LE JARDIN GORKI

**Type :** Jardin d'insertion sociale et créateur de lien social sur un territoire

**Statut :** Atelier de remobilisation par le jardinage

**Porteur :** mission de quartier service de la vie citoyenne

**Création :** 2007

Services de la ville, le centre social du quartier du parc, association « les mêmes Aillaud », association des locataires, l'espace accueil insertion (pour les bénéficiaires du RMI et les minimas sociaux)



**Contexte d'implantation :** A 5 mn à pied de la DEFENSE, au pied des immeubles liberté et des immeubles Aillaud (fameux immeubles nuages), près d'un équipement de quartier (salle pour des activités associatives et de fêtes), d'une école, ZUS

**Superficie :**

**Autres formes de jardins sur le site :** jardin partagé, jardin pédagogique

**Profil des personnes en insertion :** minimas sociaux, bénéficiaires du RMI

**Statut des personnes en insertion :** locataires des immeubles contigus, public du centre social

**Nombre de personnes en insertion :** environ une trentaine de personnes

**Nombre de permanents :** pas de permanents, mise à disposition des services et structures et de l'amicale des locataires la semaine et le week-end

**Adhésion au(x) réseaux :** nc

**Mode de culture :** nc

**Autoconsommation des personnes en insertion :** oui

**Commercialisation de la production :** non

**Mode de distribution :** néant

**Le volume de production :** nc

**Circuit de distribution de la production :** néant

**Nombre de paniers produits sur l'année :** néant

**Organisation de journées Portes Ouvertes :** nc

**Les partenaires financiers :** le Conseil Général des Hauts-de-Seine (pour le suivi des bénéficiaires du RMI et API), la commune (terrain, terreau, eau)

Chaque partenaire finance l'outillage et les dépenses autres.



Structure d'insertion :

ESPACE ACCUEIL INSERTION

44 rue Salvador Allende

92000 NANTERRE

Tél : 0155692090 Fax 0155692091

[Michele.duplaa@mairie-nanterre.fr](mailto:Michele.duplaa@mairie-nanterre.fr)

## ● LES JARDINS DE L'ESPOIR DE MEUDON-LA-FORET

**Type :** Jardin d'Insertion Sociale

**Statut :** atelier de remobilisation par le jardinage

**Porteur :** association ESPACES

**Création :** 2000

**Contexte d'implantation :** zone urbaine, jardins situés au pied du centre social Georges Millandy, aux abords d'un stade et de grands immeubles collectifs

**Superficie :** 1700 m<sup>2</sup>

**Autres formes de jardins sur le site :** une parcelle pédagogique réservée aux enfants

**Profil des personnes en insertion :** allocataires du RMI, personnes sous COTOREP, chômeurs de longue durée, demandeurs d'asile et autres

**Statut des personnes en insertion au sein du jardin :** 3 personnes en CA ou CAE, bénévoles orientés par les partenaires sociaux, allocataires du RMI

**Nombre de personnes en insertion :** 6 sur l'année 2007

**Nombre de permanents :** 2

**Adhésion au(x) Réseau(x) :** FNARS IDF

**Mode de culture :** naturel (sans pesticide, ni engrais chimique)

**Autoconsommation des personnes en insertion :** oui

**Commercialisation de la production :** non

**Mode de distribution :** pas de distribution



**Organisation de journées Portes Ouvertes :** oui + repas partagés et autres manifestations

**Les partenaires financiers :** Ville de Meudon, Conseil Général des Hauts-de-Seine, DDTEFP, DDASS, AGEFIPH, ANPE, AESN



**Maison de l'Emploi**

5, rue Georges Millandy 92360 Meudon-la-Forêt

Tél. : 01 41 07 94 73

**Association ESPACES**

45 bis route des Gardes 92190 Meudon

Tél. : 01 55 64 13 40

Fax : 01 55 64 13 49

[bonvarletclaud@yahoofr](mailto:bonvarletclaud@yahoofr)

**Contact :**

- M. Claude Bonvarlet, responsable de l'atelier de jardinage solidaire, 06 75 66 95 83

- M. André Lusinier, encadrant-jardinier, 06 30 66 36 18

## ● LE JARDIN SOLIDAIRE DE CLAMART

**Type :** Jardin d'Insertion Sociale  
**Statut :** atelier de remobilisation par le jardinage  
**Porteur :** association ESPACES  
**Création :** 2004  
**Contexte d'implantation :** réserve foncière mise à disposition par la Ville de Clamart dans une zone pavillonnaire  
**Superficie :** 900 m<sup>2</sup>  
**Autres formes de jardins sur le site :** nc  
**Profil des personnes en insertion :** allocataires du RMI, personnes sous COTOREP, chômeurs de longue durée, demandeurs d'asile et autres  
**Statut des personnes en insertion au sein du jardin :** 5 jardiniers en CA ou CAE, bénévoles orientés par les partenaires sociaux, allocataires du RMI  
**Nombre de personnes en insertion :** 8 sur l'année 2007  
**Nombre de permanents :** 2  
**Adhésion au(x) Réseau(x) :** FNARS IDF  
**Mode de culture :** naturel (sans pesticide, ni engrais chimique)  
**Autoconsommation des personnes en insertion :** oui  
**Commercialisation de la production :** non  
**Mode de distribution :** pas de distribution



**Organisation de journées Portes Ouvertes :** oui + repas partagés et autres manifestations

**Les partenaires financiers :** Ville de Clamart, Conseil Général des Hauts-de-Seine, DDTEFP, Conseil régional d'Ile-de-France, AGEFIPH, ANPE, AESN



Jardin solidaire de Clamart  
9 rue Danton  
92240 Clamart  
Tél. : 01 46 32 17 11

Association ESPACES  
45 bis route des Gardes 92190 Meudon  
Tél. : 01 55 64 13 40  
Fax : 01 55 64 13 49

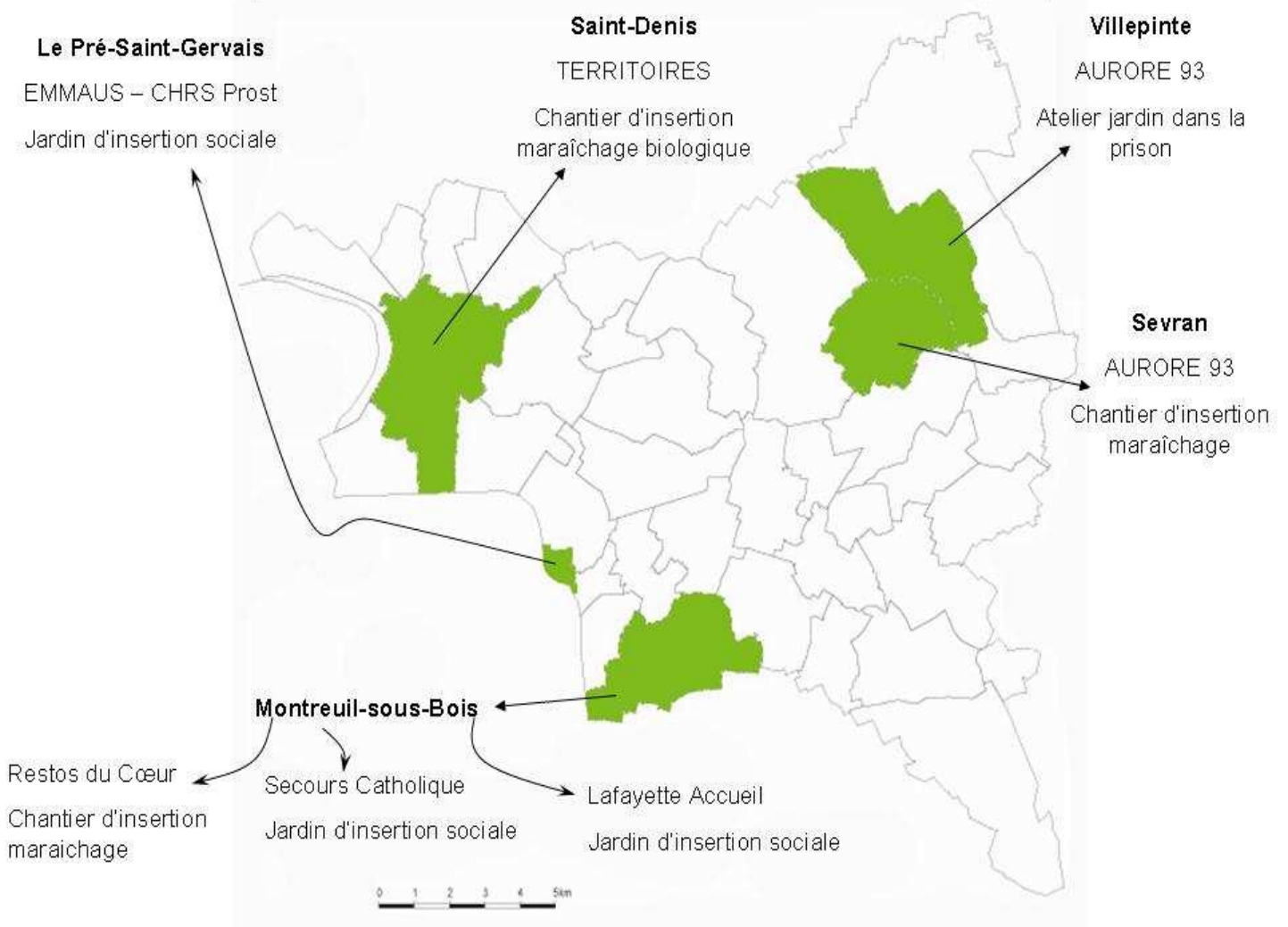
Contact :

- M. Claude Bonvarlet, responsable de l'atelier de jardinage solidaire, 06 75 66 95 83

- Mme Isabelle Trinité, responsable du jardin, 06 84 79 80 17



## Les jardins d'insertion dans le département de la Seine-Saint-Denis



# SOMMAIRE

## Seine-Saint-Denis 93

### ■ JARDINS D'INSERTION PAR L'ACTIVITE ECONOMIQUE

- ▶ Les Jardins du Cœur des Restos du Cœur à Montreuil
- ▶ Les Jardins Dionysiens du Développement Durable de TERRITOIRES à Saint-Denis
- ▶ Les Jardins Biologiques d'Insertion du Pont-Blanc d'AURORE à Sevrans

### ● JARDINS D'INSERTION SOCIALE

- ▶ Le jardin du Secours Catholique à Montreuil
- ▶ Le jardin d'EMMAUS CHRIS Prost au Pré-Saint-Gervais
- ▶ Le jardin Saint-Blaise à Montreuil (voir Paris)

### ▲ AUTRES

- ▶ Le jardin en milieu carcéral d'AURORE à Villepinte

## ■ LES JARDINS DU CŒUR DE MONTREUIL

**Type :** Jardin d'Insertion par l'Activité Economique

**Statut :** chantier d'insertion maraîchage et entretien du bâtiment.

**Porteur :** Association les Restaurants du Cœur de la Seine Saint-Denis : l'Association a pour but d'apporter une assistance gratuite aux personnes démunies sur le territoire de la Seine Saint-Denis par tous moyens, y compris l'aide au logement et l'aide à l'insertion. Elle est rattachée à l'Association Nationale des Restaurants du Cœur par un contrat d'agrément

**Création :** 2000

**Contexte d'implantation :** zone urbaine, au pied des murs à pêches, à proximité école AFPA, terrains vagues, zone pavillonnaire et immeubles collectifs

**Superficie :** 6000 mètres carrés

**Autres formes de jardins sur le site :** non

**Profil des personnes en insertion :** hommes et femmes de 20 à 60 ans, bénéficiaires ou non des minima sociaux, généralement au chômage de longue durée, ayant besoin de reprendre pied dans le monde du travail.

**Statut des personnes en insertion au sein du jardin :** salariés en contrats aidés (C.A.E. ou C.A.V.).

**Nombre de personnes en insertion :** 10 en maraîchage, 7 en entretien de bâtiment.

**Nombre de permanents :** 2 salariés, 1 Bénévole

**Adhésion au(x) Réseau(x) :** INSER'ECO 93, FNARS au niveau de l'Association Nationale des Restaurants du Cœur

**Mode de culture :** naturel (sans pesticide, ni engrais chimique)

**Autoconsommation des personnes en insertion :** non

**Commercialisation de la production :** non

**Mode de distribution :** production donnée aux Restos du Cœur et en cas de surplus à certaines associations caritatives

**Circuit de distribution de la production :** production va vers un centre de distribution (Restos du Cœur) qui fournit des produits potagers aux personnes démunies.

**Nombre de paniers produits sur l'année :** pas de paniers

**Nombre d'adhérents :** pas d'adhérents

**Période de distribution des récoltes :** de juin à novembre

**Organisation de journées portes ouvertes :** oui, en prévision.



**Les partenaires financiers :** Conseil Régional Ile de France, Conseil Général de la Seine-Saint-Denis, Direction Départementale du Travail, de l'Emploi et de la Formation Professionnelle, Ville de Montreuil.



Les Jardins du Cœur de Montreuil

15, rue Maurice Bouchor 93100 MONTREUIL

tél. 01 45 28 29 71

[jardinsducoeur@free.fr](mailto:jardinsducoeur@free.fr)

*Contacts :*

*Alain BOISSON, Responsable*

*Martine BOITRELLE, assistante du*

*Responsable INSERTION au 01.55.81.19.76*

## ■ LES JARDINS DIONYSIENS DU DEVELOPPEMENT DURABLE

Type : Jardin d'Insertion par l'Activité Economique

Statut : chantier d'insertion maraîchage

Porteur : association TERRITOIRES : Structure d'Economie Sociale et Solidaire. Insertion et Formation chantier -école. Œuvre pour le Développement Durable, le Commerce Equitable et la Solidarité Internationale

Création : 1998

Contexte d'implantation : zone urbaine dense, à proximité d'immeubles collectifs, d'un terrain maraîcher et d'une zone pavillonnaire

L'exploitation est située au cœur d'une zone urbaine sensible entre trois villes (Saint-Denis, Stains et Pierrefitte).

Superficie : 1 hectare

Autres formes de jardins sur le site : oui, jardin pédagogique et 34 parcelles de jardins familiaux

Profil des personnes en insertion : allocataires du RMI- API- Jeunes en difficulté

Statut des personnes en insertion au sein du jardin : salariés en CAE

Nombre de personnes en insertion : 16 et 60 sur l'année

Nombre de permanents : 6

Adhésion au(x) Réseau(x) : REALISE ( SIAE sur Plaine Commune), INSER'ECO 93

Mode de culture : Agriculture Biologique certifiée

Autoconsommation des personnes en insertion : Oui

Commercialisation de la production : oui

Mode de distribution : vente de paniers de légumes à un réseau d'adhérents et vente à l'unité à des clients

Le volume de production : 300 paniers par an

Circuit de distribution de la production : sur place, boutique bio-équitable dans le centre-ville de Saint-Denis et livraison pour les salariés des entreprises et des collectivités

Nombre de paniers produits sur l'année : 300

Nombre d'adhérents : 40 adhérents et 200 personnes régulières viennent acheter des légumes à l'unité sur l'exploitation

Période de distribution des récoltes : mai à mi-novembre

Besoins en compléments pour les paniers : non

L'échange de stagiaires entre votre jardin et les producteurs bio franciliens : oui

Formation des publics en insertion auprès des producteurs franciliens : non

Organisation de journées portes ouvertes : oui

Les partenaires financiers : Conseil Général de la Seine-Saint-Denis, Direction Départementale du Travail, de l'Emploi et de la Formation Professionnelle, Conseil Régional d'Ile-de-France. DIREN. PLIE. Fondations

**Siège social** : Association TERRITOIRES

4, rue Denfert Rochereau 93200 SAINT-DENIS

tél. 01 48 26 49 86 fax. 01 48 26 49 86

[territoires.association@libertysurf.fr](mailto:territoires.association@libertysurf.fr)

**Exploitation** : Les Jardins Dionysiens du Développement Durable

100, rue Henri Barbusse 93200 SAINT-DENIS

**Boutique** : L'ALTERMONDE

23, Bd Jules Guesde 93200 Saint-Denis

**Contact** :

M. Salah Taïbi, Directeur



## ■ LES JARDINS BIOLOGIQUES D'INSERTION DU PONT BLANC A SEVRAN

**Type :** Jardin d'Insertion par l'Activité Economique

**Statut :** chantier d'insertion maraîchage

**Porteur :** Association AURORE

**Création :** 1997

**Contexte d'implantation :** situé dans une Zone Urbaine Sensible (ZUS) au pied des immeubles de la cité du Pont Blanc, bordé par un champ de 30 ha et une zone pavillonnaire

**Superficie :** 3 hectares dont 2 hectares cultivables

**Autres formes de jardins sur le site :** un *Jardin Pédagogique* (1.000 m<sup>2</sup>) avec les enfants des écoles du quartier et une *équipe d'entretien des jardins et espaces verts* (en prestation de service), un *jardin partagé* (1.000m<sup>2</sup>) avec les habitants du quartier

**Profil des personnes en insertion :** demandeurs d'emploi de longue durée, bénéficiaires du RMI, API ,AH, personnes sous main de justice, jeunes en grande difficulté...

**Statut des personnes en insertion au sein du jardin :** salariés en contrats aidés

**Nombre de personnes en insertion :** 35 (en flux continu)

**Nombre de permanents :** 8 (6,8 ETP)

**Adhésion au(x) Réseau(x) :** FNARS, Inser'eco 93, GAB IdF, RESE, réseau Européen EQUAL

**Mode de culture :** Agriculture Biologique (label AB), autoproduction des plantules en pépinière

**Autoconsommation des personnes en insertion :** 1 panier (en fin de semaine)

**Commercialisation de la production :** oui

**Mode de distribution :** vente de paniers de légumes à un réseau d'adhérents

**Le volume de production :** 18 à 20 tonnes par an

**Circuit de distribution de la production :** sur le site et 10 points de dépôt dans le département 93

**Nombre de paniers produits sur l'année :** 4.000 à 5.000

**Nombre d'adhérents :** 100 à 110

**Période de distribution des récoltes :** toute l'année (44 semaines)

**Organisation de journées portes ouvertes :** oui

**Les partenaires financiers :** Conseil Régional IdF, Conseil Général 93, Fonds Social Européen, D DAS S, Ville de Sevran, Fondation de France (entreprises privées, établissements financiers ...)



Jardins Biologiques d'Insertion du Pont Blanc  
Allée des Chèvrefeuilles 93270 Sevran

Tél. 01 43 85 69 66 Fax 01 43 83 74  
29

[aurore.jardinbio@orange.fr](mailto:aurore.jardinbio@orange.fr)

## ● JARDIN DU SECOURS CATHOLIQUE DE MONTREUIL

**Type :** Jardin d'insertion sociale

**Statut :** jardin de découverte et d'usage dans la convivialité, en vue d'une insertion sociale

**Porteur + présentation rapide de la structure :** Secours Catholique, réseau Mondial Caritas. Association loi 1901 à caractère humanitaire.

**Porteur de projet :** M. Laurent Kapela, animateur et chef de projet au Secours Catholique territoire Paris Nord-Est.

**Création :** loué par le Secours Catholique depuis 1998

**Contexte d'implantation :** quartier des Murs à Péches, un archipel de verdure en plein cœur de Montreuil

**Situé en ZUS (Zone Urbaine Sensible) :** oui

**Superficie :** 1860 m<sup>2</sup>

**Autres formes de jardins sur le site :** Environnement : jardins familiaux et associatifs ex. Lez'Arts dans les Murs

**Profil des personnes en insertion :**

Personnes accueillies du Secours Catholique (11<sup>e</sup>, 19<sup>e</sup> et 20<sup>e</sup> arrondissements de Paris), personnes sans domicile, habitants de Montreuil.

**Statut des personnes en insertion au sein du jardin :**

Chômeurs, étrangers, Rmistes, familles en difficulté, personnes âgées, familles monoparentales, jeunes de 16 à 25 ans.

**Nombre de personnes en insertion :** 20

**Nombre de permanents :** 1 salarié et 10 bénévoles

**Mode de culture :** culture naturelle

**Autoconsommation des personnes en insertion :** oui

**Commercialisation de la production :** non

**Mode de distribution :** récolte et distribution entre les usagers

**Le volume de production :** 300 kg

**Circuit de distribution de la production :** circuit interne

**Nombre de paniers produits sur l'année :** 50

**Nombre d'adhérents :** 20

**Période de distribution des récoltes :** juin à novembre

**Organisation de journées porte ouverte :** oui

**Les partenaires financiers :** Secours Catholique



SECOURS CATHOLIQUE  
Territoire Paris Nord-Est  
171 rue St-Maur  
75011 PARIS  
01 43 14 77 90  
laurent-kapela@secours-catholique.org  
contact : M. L. Kapela, chef de projet Lieu de  
Fraternité  
www.secours-catholique.org  
www.parisiensautrement.com

 **Secours Catholique**  
Réseau mondial Caritas  
Paris Nord-Est

Localisation du jardin :  
77 bis rue Pierre de  
Montreuil  
93100 MONTREUIL  
Contact : M. Laurent Kapela



## JARDIN DU CHRS PROST

**Type :** Jardin d'insertion sociale et aménagement extérieur

**Statut :** atelier de remobilisation par le jardinage et l'aménagement de l'espace de vie. Il fonctionne les vendredis après midi matin

**Porteur + présentation rapide de la structure :**

L'association Emmaüs : elle accompagne les personnes de Paris et de la région parisienne en grande difficulté sociale vers l'insertion. Pour ce faire, elle les accueille dans près de 60 structures.

**Création :** 2007

**Contexte d'implantation :**

Implanté au cœur de la Villa du Pré

Et Indiquer si vous êtes situé en ZUS (Zone Urbaine Sensible) : non

**Superficie :** 200m<sup>2</sup>

**Autres formes de jardins sur le site :** néant

**Profil des personnes en insertion :**

Hommes célibataires et couple sans enfant accueillis au CHRS Prost

**Statut des personnes en insertion au sein du jardin :**

Les résidents du CHRS Prost

**Nombre de personnes en insertion :** 57 personnes accueillies en 2008

**Nombre de permanents :** Une stagiaire et ou bénévole

**Adhésion au(x) Réseau(x) :**

Et Préciser si vous êtes affilié à la MSA (Mutualité Sociale Agricole) non

**Mode de culture :** culture naturelle

**Autoconsommation des personnes en insertion :** oui

**Commercialisation de la production :** non

**Mode de distribution :** exclusivement en interne

**Le volume de production :** variable

**Circuit de distribution de la production :** du producteur au consommateur

**Nombre de paniers produit sur l'année :** néant

**Nombre d'adhérents :** il n'y a pas d'adhésion requise

**Période de distribution des récoltes :** en été

**Organisation de journées porte ouverte :** non

**Les partenaires financiers :** Gaz de France



Localisation du jardin :  
Association Emmaüs  
42 avenue Jean Jaurès  
93310 le pré saint Gervais  
0148438382  
Contact Brigitte Rigal  
0148438382



## **CHANTIER DE FORMATION JARDIN ET ESPACE VERT EN MILIEU CARCERAL**

**Type :** Entretien des Jardins et Espaces verts

**Statut :** chantier de formation

**Porteur :** Association AURORE

**Création :** 2005

**Contexte d'implantation :** en partenariat avec l'administration pénitentiaire et l'entreprise GEPSA (groupe Suez), création d'un chantier d'entretien des jardins et espaces verts à la Maison d'Arrêt de Villepinte (Seine St Denis)

**Superficie :** environ 5.000m<sup>2</sup>,

**Autres formes de jardins sur le site :** entretien des patios et espaces verts environnants (terrain de sport, promenades, parloir), création paysager (roseraie, jardin japonais ...) et un *Jardin Potager* (150 m<sup>2</sup>)

**Profil des personnes en insertion :** les détenus proposés par l'administration pénitentiaire

**Statut des personnes en insertion au sein du chantier :** stagiaires

**Nombre de personnes en insertion :** 8 à 15 (en flux continu)

**Nombre de permanents :** 1 encadrant (1 ETP pendant 6 mois)

**Adhésion au(x) Réseau(x) :** RAS

**Mode de culture :** agriculture raisonnée

**Autoconsommation des personnes en insertion :** une partie de la récolte

**Commercialisation de la production :** non

**Mode de distribution :** les récoltes de légumes sont offertes aux associations (Resto du cœur, CHRS, centre d'hébergement, centre de loisirs...)

**Le volume de production :** 200 à 300 kg de légumes par campagne

**Circuit de distribution de la production :** voir ci-dessus

**Nombre de paniers produits sur l'année :** RAS

**Nombre d'adhérents :** RAS

**Période de distribution des récoltes :** juillet-août

**Besoins en compléments pour les paniers :** RAS

**L'échange de stagiaires entre votre jardin et les producteurs bio franciliens :** stage ou embauche des détenus en libération conditionnelle

**Formation des publics en insertion auprès des producteurs franciliens :** intéressée

**Organisation de journées portes ouvertes :** en relation avec la Maison d'arrêt de Villepinte

**Les partenaires financiers :** GEPSA

### **Les coordonnées**

\*\*M.A de la Seine Saint Denis  
Avenue Vauban- C.D 40  
93422-Villepinte Cedex

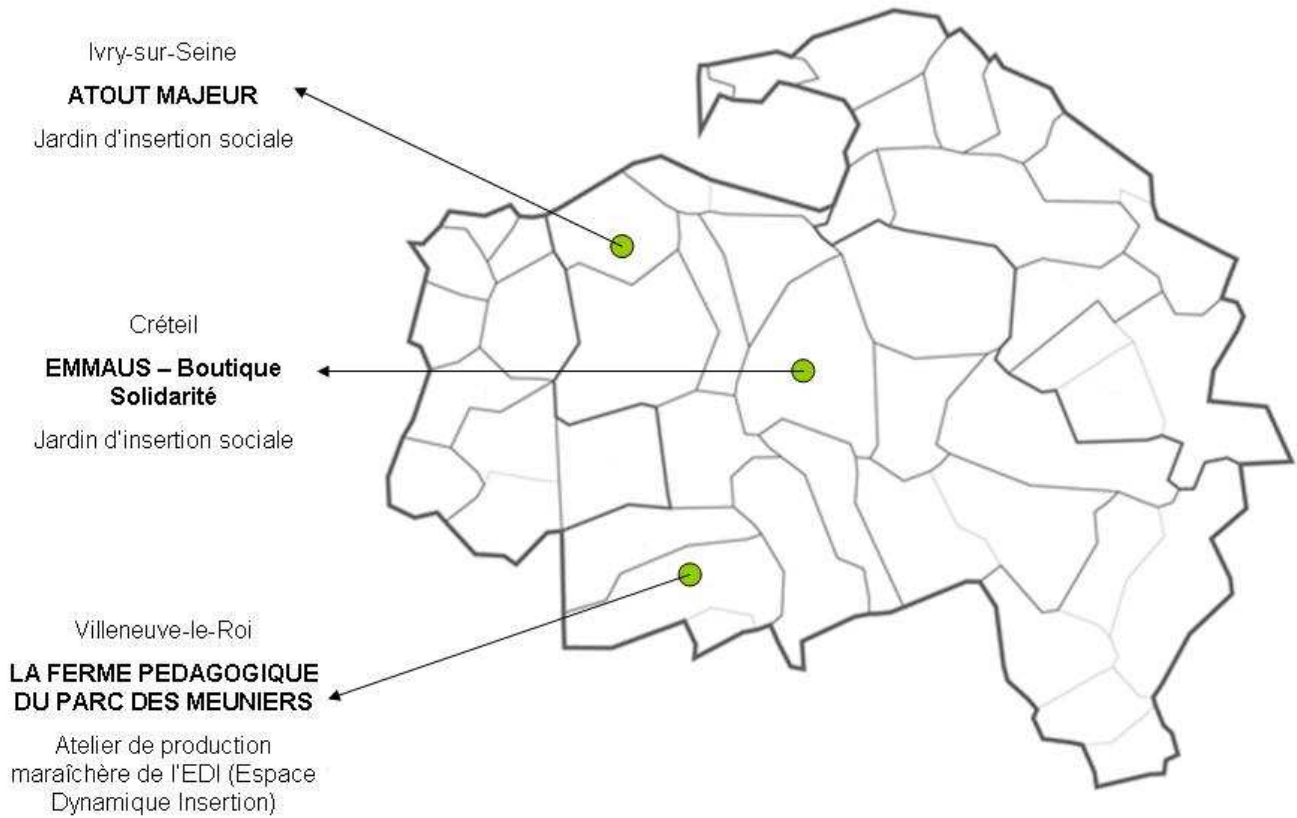
\*\*Jardins Biologiques d'Insertion du Pont Blanc  
Allée des Chèvrefeuilles 93270 Sevran  
Tél. 01 43 85 69 66 Fax 01 43 83 74 29  
aurore.jardinbio@orange.fr

Contact : M. Vinh An TRAN, Chef de service





## Les jardins d'insertion dans le Val-de-Marne



# SOMMAIRE

## Val-de-Marne 94

### ● JARDINS D'INSERTION SOCIALE

- ▶ Le jardin de l'EDI de la Ferme des Meuniers à Villeneuve-le-Roi
- ▶ Le jardin d'Atout Majeur à Ivry-sur-Seine
- ▶ Le jardin de la Boutique Solidarité EMMAUS à Créteil



## LA FERME DU PARC DES MEUNIERIS

**Type :** Jardin d'insertion sociale atelier de production, de partage et de solidarité.

**Statut :** atelier permanent de l'Espace Dynamique d'Insertion

**Porteur :** La ferme du Parc des Meuniers, Centre Social (associatif) dans lequel est implanté un Espace Dynamique Insertion (dispositif Régional d'insertion Avenir Jeunes)

**Création :** 2005 pour l'Espace Dynamique d'Insertion

**Superficie :** 1968 m<sup>2</sup> d'espace de culture maraîchère

**Contexte d'implantation :**

**Autres formes de jardins sur le site :** espace avec un terrain qui s'étend sur une superficie de 3 hectares 17 ares dont un vignoble, 3 jardins japonais, un verger...



**Profil des personnes en insertion :** jeunes franciliens en difficulté

**Statut des personnes en insertion au sein du jardin :**

**Nombre de personnes en insertion :** 55

**Nombre de permanents :** 10 (Salariés et parrains personnes bénévoles qui accompagnent les jeunes)

**Adhésion au(x) Réseau(x) :**

**Mode de culture :** culture naturelle

**Autoconsommation des personnes en insertion :** oui plus un partage avec l'ensemble des acteurs du Centre Social

**Commercialisation de la production :** à l'étude (vente réservée aux adhérents de l'association), très partielle pour l'osier, le fumier et les œufs.

**Mode de distribution :** Répartition entre les acteurs du Centre Social, repas collectifs, partage solidaire entre les jeunes, vente de plants, Vente de « paniers de saison » (à l'étude)

**Le volume de production :** nc

**Circuit de distribution de la production :** utilisation sur le site dans le cadre des préparations de temps festifs.

**Vente sous forme d'épicerie (à l'étude)**

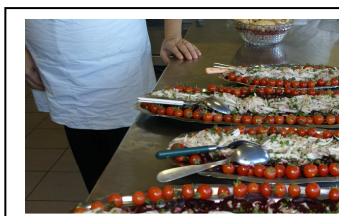
**Nombre de paniers produit sur l'année :** à définir

**Nombre d'adhérents :** 250

**Période de distribution des récoltes :** de juin à novembre

**Organisation de journées Portes Ouvertes :** une fois par an, au mois de juin (Assemblée générale de l'association)

**Les partenaires financiers :** Conseil Régional, Conseil Général, Fonds Social Européen, Caisse d'Allocation familiale, Municipalité.



Localisation du jardin : La Ferme du Parc des Meuniers

Adresse : 60 rue Charles Nungesser

Code postal : 94290

Ville : Villeneuve-le-Roi

Tél : 0149610668

Fax : 0149616200

Mail : lafermedesmeuniers@wanadoo.fr

Contacts : Béatrice Mallebranche Directrice

Moreno Loïc Chef de projet

Bugnicourt Fabrice Responsable de l'EDI



## LE POTAGER D'ATOUT MAJEUR

**Type :** Jardin d'insertion sociale

**Statut :** atelier de remobilisation / insertion par le jardinage

**Porteur + présentation rapide de la structure :**

**Création :**

Créé par Zoubida Belkebir en 2004, L'association ATOUT MAJEUR a pour objectif de lutter pour faire reculer l'exclusion (chômage, illettrisme, analphabétisme,...), les discriminations et rétablir l'égalité H/F. C'est aujourd'hui un Centre d'Accompagnement pour l'insertion sociale et professionnelle qui accueille un public prioritairement féminin en situation de précarité et d'exclusion sociale et/ou professionnelle. L'accompagnement prend plusieurs formes : suivi individuel et de groupe, ateliers, actions spécifiques, formations avec interventions de professionnels, stages en entreprise, théâtre, etc.

**Contexte d'implantation :** le potager d'ATOUT MAJEUR est hébergé dans le parc départemental des Cormailles, en plein centre ville d'Ivry sur Seine (94), Zone Urbaine Sensible

**Superficie :** 60 m<sup>2</sup> environ

**Autres formes de jardins sur le site :** un tiers de la parcelle est florale et aromatique

**Profil des personnes en insertion :** Femmes en grande difficulté et en rupture de lien social

**Statut des personnes en insertion au sein du jardin :** RSA, Demandeurs d'emploi, femmes isolées, ...

**Nombre de personnes en insertion :** 120

**Nombre de permanents :** 6

**Adhésion au(x) Réseau(x) :** aucun réseau dans le cadre du jardinage

Non affilié à la MSA (Mutualité Sociale Agricole)

**Mode de culture :** culture naturelle sans aucun pesticide

**Autoconsommation des personnes en insertion :** Oui

**Commercialisation de la production :** Non

**Mode de distribution :** partage de la récolte entre les participantes

**Le volume de production :** environ 100kg/an

**Circuit de distribution de la production :** -

**Nombre de paniers produit sur l'année :** -

**Nombre d'adhérents :** 200

**Période de distribution des récoltes :** d'avril à octobre

**Organisation de journées Portes Ouvertes :** en partenariat avec le CG94

**Les partenaires financiers :** Conseil Général du Val de Mame et Mairie d'Ivry s/ Seine



ATOUT MAJEUR

97bis Av. G. Gosnat

94200 Ivry sur Seine

Tél. 01.49.59.98.90

Fax : 01.49.59.91.08

Parc des Cormailles  
72 avenue Georges Gosnat  
94200 Ivry sur Seine



## LES JARDINS EMMAÜS DE CRETEIL

**Type :** Jardin Communautaire, Familles du quartier

**Porteur :** ASSOCIATION EMMAÜS

Boutique Solidarité Accueil de jour pour les Sans Domicile Fixe.

**Création du jardin communautaire :** 1998

**Contexte d'implantation :** zone urbaine dense, à côté d'un square, d'un château d'eau et d'immeubles collectifs en ZUS

**Superficie :** 1300 mètres carrés délimités en 12 parcelles de 60 m<sup>2</sup>, avec 8 cabanons de jardin

**Autres formes de jardins sur le site :** Oui

**Type :** Jardin d'Insertion Sociale

**Statut :** Aide à l'insertion

**Superficie :** 300 m<sup>2</sup> avec 1 cabanon de jardin



**Profil des personnes en insertion :** Personnes accueillies à la Boutique Solidarité.

**Statut des personnes en insertion au sein du jardin :** Rmistes, personnes accueillies au sein de la Boutique Solidarité de Créteil

**Nombre de personnes en insertion :** 5 personnes

**Nombre de permanents :** 1 Animatrice plus stagiaires (3 sur l'année 2008)

**Adhésion au(x) Réseau(x) :**

**Mode de culture :** traditionnel et biologique.....

**Autoconsommation des personnes en insertion :** oui

**Commercialisation de la production :** non

**Mode de distribution :** communautaire

**Le volume de production :** nc

**Organisation de journées Portes Ouvertes :** Oui (3 portes ouvertes en 2008)

**Les partenaires financiers :** Ville de Créteil Service des Espaces Verts /GAZ de France  
Quartier de la Habette rue Juliette Savar au pied du château d'eau



ASSOCIATION EMMAÜS

14, rue du Dr Ramon

94000 CRETEIL

Tél. 01 49 56 13 81 Fax 01 43 99 40 56

creteil@emmaus.asso.fr

Contact : Mme VARET, Directrice de Département

ASSOCIATION EMMAÜS

Boutique Solidarité

58, rue Gustave Eiffel

94000 CRETEIL

Tél. 01 42 07 25 33 Fax 01 42 07 99.02

boutique-creteil@emmaus.asso.fr

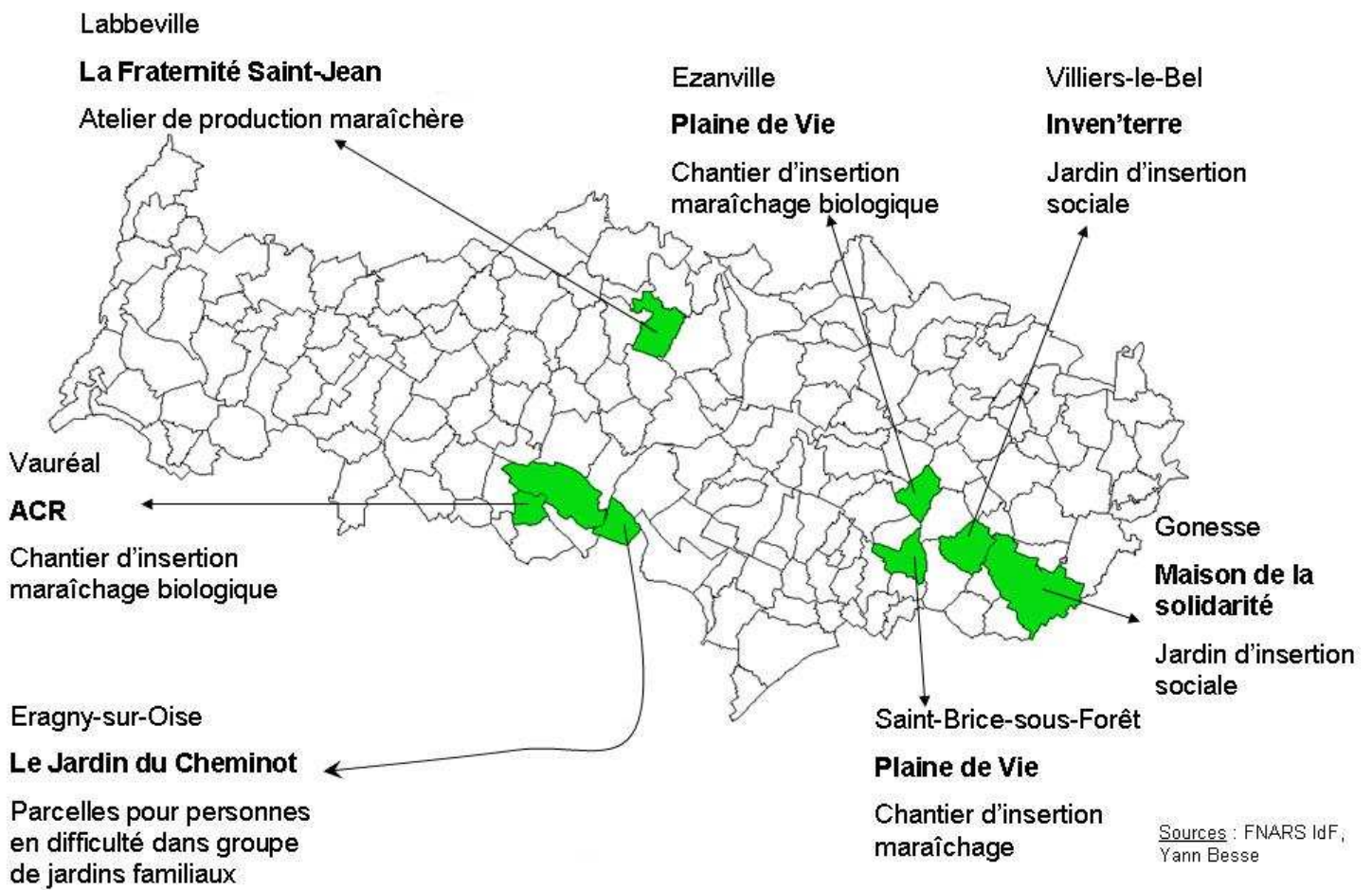
Contact : Mlle Betty MERILLEAU

ASSOCIATION EMMAÜS (Siège social)

32, rue des Bourdonnais 75001 PARIS

Tél. 01 42 33 61 06 Fax 01 40 28 04 26

## Les jardins d'insertion dans le département du Val-d'Oise



# SOMMAIRE

## Val d'Oise 95

### ■ JARDINS D'INSERTION PAR L'ACTIVITE ECONOMIQUE

- ▶ Les Jardins de Cergy-Pontoise à Vauréal
- ▶ Les Jardins d'Insertion de Plaine de Vie à Ezanville
- ▶ Le Potager Edith Wharton à Saint-Brice-sous-Forêt

### ● JARDINS D'INSERTION SOCIALE

- ▶ Le jardin d'Inven'terre à Villiers-le-Bel
- ▶ Le jardin de la Maison de la Solidarité à Gonesse

### ▲ AUTRES

- ▶ Les Potagers de Brécourt de la Fraternité Saint-Jean à Labbeville
- ▶ Les jardins du Cheminot de Saint-Ouen-l'Aumône

## ■ LES JARDINS DE CERGY-PONTOISE

**Type :** Jardin d'Insertion par l'Activité Economique  
**Statut :** chantier d'insertion maraîchage  
**Porteur :** Association ACR  
**Création :** février 2005  
**Contexte d'implantation :** zone urbaine, à proximité d'une zone boisée, situé 8 rue Nationale à Vauréal



**Superficie :** 15 000 m<sup>2</sup>  
**Autres formes de jardins sur le site :** jardins familiaux

**Profil des personnes en insertion :** publics en difficulté  
**Statut des personnes en insertion au sein du jardin :** salariés en Contrat d'Avenir et en Contrat d'Accompagnement dans l'Emploi  
**Nombre de personnes en insertion :** 15

**Nombre de permanents :** 2,5  
**Adhésion au(x) Réseau(x) :** CHANTIER ECOLE, RESEAU COCAGNE, FNARS, GAB IdF, RESE  
**Affilié à la C.P.A.M.**

**Mode de culture :** Agriculture Biologique certifié par ECOCERT AB  
**Autoconsommation des personnes en insertion :** oui  
**Commercialisation de la production :** oui  
**Mode de distribution :** vente de paniers à un réseau d'adhérents  
**Le volume de production :** 100 paniers par semaine  
**Circuit de distribution de la production :** réseau d'adhérents consommateurs  
**Nombre de paniers produits sur l'année :**  
**Nombre d'adhérents :** 95  
**Période de distribution des récoltes :** toute l'année  
**Organisation de journées portes ouvertes :** Oui



**Les partenaires financiers :** PLIE Cergy-Pontoise, Conseil Général 95, Conseil Régional d'Ile-de-France, DDTEFP 95, Ville de Vauréal

Coordonnées du jardin :  
ACR Jardins  
Rue de la Mairie (Ancienne Mairie)  
95490 VAURÉAL  
Tél./fax 01 34 41 31 69  
Contact : Mario UMBRICO et Hubert DUHAMEAUX  
[jardinsdecergy@acr.asso.fr](mailto:jardinsdecergy@acr.asso.fr)

ACR  
1 rue Charles Bourseul  
78700 CONFLANS-SAINTE-HONORINE

ACR  
39 rue Désiré Clément  
78700 CONFLANS SAINTE HONORINE

Tél. 01 39 72 39 88 Fax 01 39 72 99 30  
[acrinsertion@acr.asso.fr](mailto:acrinsertion@acr.asso.fr)

(à dater du mois d'Avril 2009)

Contact :  
Monsieur Rachid OUARTI  
Directeur Pôle Insertion

ACR (Siège social)  
72, rue Désiré Clément  
BP 308 78703 CONFLANS-SAINTE-HONORINE



## ■ LES JARDINS D'INSERTION DE PLAINE DE VIE A EZANVILLE

**Type :** Jardin d'Insertion par l'Activité Économique

**Statut :** chantier d'insertion maraîchage

**Porteur :** association Plaine de Vie. Les jardins de PLAINE DE VIE ont pour finalité l'accompagnement des personnes en situations sociales et/ou professionnelles difficiles. Le maraîchage biologique est le moyen utilisé pour parvenir à ces objectifs d'insertion et/ou de réinsertion. La production est livrée à un réseau d'adhérents, qui de ce fait, ne sont pas uniquement des consommateurs.

**Création :** 1998

**Contexte d'implantation :** zone périurbaine, zone agricole

**Superficie :** 3,5 hectares répartis sur 3 terrains à Ézanville, Domont et Saint Brice

**Autres formes de jardins sur le site :** oui, un jardin pédagogique et des parcelles de jardins familiaux organisées en association indépendante.

**Profil des personnes en insertion :** allocataires du RMI, de l'ASS, de l'API et de l'AAH et jeunes de moins de 26 ans.

**Statut des personnes en insertion au sein du jardin :** salariés en contrats aidés CAE ou CA

**Nombre de personnes en insertion :** 12

**Nombre de permanents :** 8

**Adhésion au(x) Réseau(x) :** FNARS, Chantier Ecole, GAB IdF, MSA, VOIE 95.

**Mode de culture :** Agriculture Biologique certifiée

**Autoconsommation des personnes en insertion :** non

**Commercialisation de la production :** oui

**Mode de distribution :** vente de paniers à un réseau d'adhérents

**Le volume de production :** 35 tonnes

**Circuit de distribution de la production :** au siège de Plaine de Vie et sur 4 points de dépôt

**Nombre de paniers produits sur l'année :** 9300

**Nombre d'adhérents :** 200

**Période de distribution des récoltes :** toute l'année

**Organisation de journées portes ouvertes :** oui, dernier samedi de mai.

**Les partenaires financiers :** DDTEFP, Conseil Général du Val d'Oise dans le cadre du PDI, le CRIF, l'Agence de l'Eau Seine Normandie, la Mutualité Sociale Agricole, la CAF, l'AGEFIPH, des partenaires privés...



PLAINE DE VIE

42, rue du Chemin Vert

95460 EZANVILLE

tél. 01 39 35 27 36 fax. 01 39 35 20 37

mail : [plainedevie@wanadoo.fr](mailto:plainedevie@wanadoo.fr)

Contact :

Mme MENAGER Cécile, Directrice



## **LE POTAGER EDITH WHARTON A SAINT-BRICE-SOUS-FORET**

**Type** : Jardin d'Insertion par l'Activité Économique

**Statut** : chantier d'insertion maraîchage

**Porteur** : association Plaine de Vie.

Les jardins de PLAINE DE VIE ont pour finalité

l'accompagnement des personnes en situations sociales et/ou professionnelles difficiles. Le maraîchage biologique est le moyen utilisé pour parvenir à ces objectifs d'insertion et/ou de réinsertion. La production est livrée à un réseau d'adhérents et à des structures sociales, types épiceries sociales ou associations.

**Création** : janvier 2005

**Contexte d'implantation** : zone périurbaine

**Superficie** : environ 5000 mètres carrés

**Autres formes de jardins sur le site** : non



**Profil des personnes en insertion** : allocataires du RMI, de l'ASS, de l'API et de l'AAH et jeunes de moins de 26 ans.

**Statut des personnes en insertion au sein du jardin** : salariés en contrats aidés CAE ou CA

**Nombre de personnes en insertion** : 6

**Nombre de permanents** : 1 encadrant et les permanents de l'association

**Adhésion au(x) Réseau(x)** : FNARS, Chantier Ecole, GAB IdF, MSA, VOIE 95.

**Mode de culture** : En conversion pour la certification Agriculture Bio

**Autoconsommation des personnes en insertion** : non

**Commercialisation de la production** : oui

**Mode de distribution** : production distribuée à des associations caritatives

**Le volume de production** :

**Nombre d'adhérents** : Trois associations et des adhérents

**Période de distribution des récoltes** : bimensuelle pour les associations

**Organisation de journées portes ouvertes** : oui dernier samedi de mai.

**Les partenaires financiers** : DDTEFP, Conseil Général du Val d'Oise dans le cadre du PDI, le CRIF, l'Agence de l'Eau Seine Normandie, la Mutualité Sociale Agricole, la CAF, l'AGEFIPH, des partenaires privés, un CCAS, des associations caritatives....



Potager E. Wharton  
Rue E. Wharton  
95 350 Saint >Brice sous

PLAINE DE VIE  
42, rue du Chemin Vert  
95460 EZANVILLE  
tél. 01 39 35 27 36 fax. 01 39 35  
20 37  
mail : [plainedevie@wanadoo.fr](mailto:plainedevie@wanadoo.fr)  
*Contact* :  
Mme MENAGER Cécile, Directrice

## ● LE JARDIN D'INVEN'TERRE

**Type :** Jardin d'insertion sociale

**Statut :** atelier de remobilisation par le jardinage

**Porteur + présentation rapide de la structure :**  
Association Inven'terre (association d'éducation à l'environnement) sous convention avec le CCAS de Villiers-le-Bel

**Création :** 2003

**Contexte d'implantation :**

Une parcelle se situe derrière l'épicerie sociale de Villiers-le-Bel et une autre dans les jardins familiaux de Villiers (à quelques mètres de l'épicerie)

**Superficie :** 1 jardin de 50m<sup>2</sup> à l'épicerie sociale de Villiers-le-Bel et 1 jardin de 100m<sup>2</sup> au jardin familiaux de Villiers-le-Bel

**Autres formes de jardins sur le site :** NON

**Profil des personnes en insertion :** RMIste, personnes très éloignées de l'emploi, en difficulté sociale

**Statut des personnes en insertion au sein du jardin :** bénévoles, investissement personnel, démarche de volontariat

**Nombre de personnes en insertion :** de 1 à 10 jardiniers

**Nombre de permanents :** 1 accompagnatrice d'Inven'terre + 1 responsable de l'épicerie sociale + référente RMI du CCAS + plusieurs bénévoles de l'épicerie sociale

**Adhésion au(x) Réseau(x) :** Chantier école, collectifs jardin insertion idf

NON affilié à la MSA (Mutualité Sociale Agricole)

**Mode de culture :** légumes non certifié biologique mais nous n'apportons aucun produits phytosanitaires sur le jardin

**Autoconsommation des personnes en insertion :** oui, parfois un repas avec tous les bénévoles de l'épicerie sociale si la récolte est bonne

**Commercialisation de la production :** NON

**Mode de distribution :**

**Le volume de production :**

**Circuit de distribution de la production :**

**Nombre de paniers produits sur l'année :**

**Nombre d'adhérents :**

**Période de distribution des récoltes :**

**Organisation de journées porte ouverte :** NON

**Les partenaires financiers :**



Association Inven'terre  
8, rue des marais  
95 460 Ezanville  
Contact : Mlle FRETE Aurélie  
Educatrice à l'environnement  
01 39 94 53 88 / 06 27 26 64 95  
inven'terre@yahoo.fr

Localisation du jardin :  
Epicerie Sociale de Villiers-le-Bel  
6, rue Georges Bizet  
95 400 Villiers-le-Bel  
Contact : Mme HAZARD Juliette 01  
39 94 45 54

## ● LE JARDIN DE LA MAISON DE LA SOLIDARITE A GONESSE

**Type :** Jardin d'Insertion Sociale

**Statut :** atelier de remobilisation par le jardinage

**Porteur :** association La Maison de la Solidarité,  
**Accueil de jour.**

L'association a pour objectif d'accompagner un public en difficulté dans le cadre d'ateliers d'insertion mais aussi propose une aide à la subsistance et autour du quotidien.

**Création :** 2001

**Contexte d'implantation :** La Maison de la Solidarité a déménagé et se trouve aujourd'hui au 6 avenue du Maréchal Foch. L'association se trouve basée en ZUS (Zone Urbaine Sensible) à la périphérie du quartier de la Fauconnière à Gonesse.



**Superficie :** 200 m<sup>2</sup>

**Autres formes de jardins sur le site :** espace multi loisirs et de restauration.

**Profil des personnes en insertion :** allocataires du RMI, ASS, de l'API, COTOREP, sans ressource...

**Statut des personnes en insertion au sein du jardin :** volontaires bénévoles orientés par les partenaires sociaux et le bouche à oreille

**Nombre de personnes en insertion :** 135 sur l'année 2007/2008 et 8 en moyenne sur le jardin en un temps donné

**Nombre de permanents :** 2

**Adhésion au(x) Réseau(x) partenaires :** château d'Arnouville, L'Abbaye de Royaumont, Carrefour Solidarité.

**Mode de culture :** naturel (sans pesticide ni engrais chimique)

**Autoconsommation des personnes en insertion :** oui. La production sert aux repas servis aux usagers de la Maison de la Solidarité

**Commercialisation de la production :** non

**Mode de distribution :** pas de distribution

**Organisation de journées portes ouvertes :** non

**Les partenaires financiers :** Etat dans le cadre de la Politique de la Ville et FSE.



MAISON DE LA SOLIDARITE

6 avenue du Maréchal Foch 95500 GONESSE

tél. 01 39 87 07 38 fax 01 39 85 36 36

mail : kader.boukraa@mds95.fr

Contact : Kader Boukraa



## LES POTAGERS DE BRECOURT A LABBEVILLE

**Type :** Jardin d'Insertion

**Statut :** atelier de jardinage rattaché au centre éducatif ouvert de la Fraternité Saint-Jean

**Porteur :** La Fraternité Saint-Jean

Mouvement de jeunesse fondé en 1981, la Fraternité St Jean a pour objectif « l'organisation, la gestion et l'animation d'activités sociales, éducatives et de prévention pour jeunes de façon prioritaire, mais aussi pour adultes, notamment les plus défavorisés, dans une option philosophique chrétienne, avec un souci d'ouverture à tous sans discrimination ethnique, idéologique, culturelle ou sociale. » Article II des statuts

**Création :** 1998

**Création :** 1998

**Contexte d'implantation :** zone rurale, situé à l'intérieur du Domaine de Brécourt qui s'étend sur 18 hectares classés en ZNIEFF (Zone Naturelle d'Intérêt Ecologique, Faunistique et Floristique), Parc Naturel Régional du Vexin Français

**Superficie :** 1,5 hectares sur 2 zones et 3,5 hectares de vergers situés à Saint-Prix

**Autres formes de jardins sur le site :** non



**Profil des personnes en insertion :** jeunes en difficulté

**Statut des personnes en insertion au sein du jardin :** stagiaires de la formation professionnelle non-rémunérés

**Nombre de personnes en insertion :** 3 à 5 en moyenne sur l'atelier maraîchage sachant que la Fraternité Saint-Jean accueille environ 200 jeunes par an

**Nombre de permanents :** 2 (à 3)

**Adhésion au(x) Réseau(x) :**

**Mode de culture :** naturel (sans engrais chimique ni pesticide)

**Autoconsommation des personnes en insertion :** non

**Commercialisation de la production :** oui

**Mode de distribution :** vente de paniers à un réseau d'adhérents

**Le volume de production :** nc

**Circuit de distribution de la production :** sur le site et sur 2 points de dépôt

**Nombre de paniers produits sur l'année :** ≈ 2.700 à 3.000 paniers [+ fêtes / expos locales]

**Nombre d'adhérents :** 60 à 70<sup>+</sup> (en fonction des saisons)

**Période de distribution des récoltes :** toute l'année : 1 panier chaque vendredi

**Organisation de journées portes ouvertes :** oui

**Les partenaires financiers :** Conseil Régional d'Ile-de-France, Conseil Général du Val d'Oise et autres Conseils Généraux de la Région, la Mutualité Sociale Agricole...



LA FRATERNITE SAINT-JEAN

Domaine de Brécourt

Route de Vallangoujard 95690 Labbeville

tél. 01 34 16 49 07 fax. 01 39 59 12 37

[fraternite.st.jean@wanadoo.fr](mailto:fraternite.st.jean@wanadoo.fr)

*Contact :*

Mme Elisabeth PERRILLAT, Directrice



## **DES PARCELLES DANS LES JARDINS FAMILIAUX DE SAINT-OUEN-L'AUMONE**

**Type** : jardins familiaux réservant des "jardins de fin de semaine" (bungalow, potager, pelouse) aux bénéficiaires du RMI

**Statut** : insertion sociale

**Désignation de l'opération** : "Les Jardins de l'Espoir"

**Porteur** : JARDINOT -Le Jardin du Cheminot

Créé en 1942, Le Jardin du Cheminot s'est donné pour vocation d'insuffler à ses adhérents le goût de la nature, le respect de l'environnement, le sens de l'amitié et de la solidarité en créant ses propres centres de jardins familiaux et collectifs.

(56000 adhérents, près de 50 centres de jardins et de 4500 parcelles)

**Création** : 2000

**Contexte d'implantation** : zone urbaine, en bordure de l'Oise

**Superficie** : parcelles de 250/300 mètres carrés

**Profil des personnes en insertion** : allocataires du RMI

**Statut des personnes en insertion au sein du jardin** : volontaires bénévoles orientés par l'AFI (Association pour la Formation et l'Insertion) d'Argenteuil

**Nombre de personnes en insertion** : 10 allocataires

**Encadrement** : 1 jardinier et 3 bénévoles (cours de jardinage)

**Mode de culture** : jardinage raisonné

**Autoconsommation des personnes en insertion** : oui

**Commercialisation de la production** : non

**Mode de distribution** : pas de distribution

**Le volume de production** : équivalent à celle d'un potager de 100 m<sup>2</sup>

**Organisation de journées portes ouvertes** : oui

**Organisation de sorties à thème horticoles** : oui

**Les partenaires financiers** : Conseil Général du Val d'Oise

### **Contact local**

**M. Daniel GUIRAUD** : Tél. : 01 30 36 77 89



### **SIÈGE DE L'ASSOCIATION**

**JARDINOT Le Jardin du Cheminot**

**M. Serge LAMARRE, secrétaire général**

23 rue Yves Toudic

Tél. : 01 42 08 78 22

75481 PARIS cedex 10

Fax : 01 42 45 48 54

[www.jardinot.fr](http://www.jardinot.fr)

**CIRCONSCRIPTION D'ACTION SOCIALE**

57, rue Chantepuits

95220 HERBLAY

tél. 01 39 82 55 11 fax 01 39 82 65 83

Contact : Madame CARBONELL

*Le correspondant du Collectif « Jardins d'Insertion en Ile-de-France »:*

Yann Besse, FNARS IdF  
[fnarsidf.jardins@wanadoo.fr](mailto:fnarsidf.jardins@wanadoo.fr)



FNARS Ile-de-France  
Maison des Associations de Solidarité  
10-18, rue des Terres au Curé  
75013 PARIS  
Tél. 01 43 15 80 10  
Fax 01 43 15 80 19  
Email : [fnarsidf@wanadoo.fr](mailto:fnarsidf@wanadoo.fr)  
Site : <http://www.fnarsidf.asso.fr>



CHANTIER ECOLE ILE-DE-FRANCE  
61, rue de la Chapelle, Hall 4, Entrée A  
75018 PARIS  
Tél. 01 49 29 02 61  
Fax 01 48 07 52 11  
Email : [contact.iledefrance@chantierecole.org](mailto:contact.iledefrance@chantierecole.org)  
Site : <http://iledefrance.chantierecole.org>

GRAINE DE JARDINS  
11, bis Passage Ramey  
75018 PARIS  
Tél./Fax 01 42 23 29 25  
Email : [contact@grainedejardins.fr](mailto:contact@grainedejardins.fr)  
Site : <http://www.grainedejardins.fr>



RESEAU COCAGNE  
2, Grande Rue  
25220 CHALEUZEULE  
Tél. 03 81 21 21 10  
Fax 03 81 47 42 58  
Email : [rc@reseaucocagne.asso.fr](mailto:rc@reseaucocagne.asso.fr)  
Site : <http://www.reseaucocagne.asso.fr>



RESEAU COCAGNE