

Itinéraires

DES JARDINS DES POSSIBLES

Plongez-vous dans les "Itinéraires des Jardins des possibles" : vous y découvrirez six histoires de jardin avec leurs problèmes et leurs parcours respectifs de la graine du projet jusqu'aux premières pousses.

Les étapes incontournables sont notées, une démarche cohérente, issue de multiples expériences, est déclinée suivant différentes variantes. A chaque étape, les numéros renvoient à des fiches détaillées.

Votre situation, votre problématique ont probablement des ressemblances avec certaines de ces histoires.

Que vous ayez, en tant que personne ou entité, la fonction :

- d'initiateur, celui qui a l'idée,
- de porteur de projet, celui qui va la mettre en œuvre,
- d'animateur celui qui va l'animer et en être le moteur,
- de participant jardinier

ou que vous ayez ces 4 fonctions à la fois, appuyez-vous sur ces parcours pour composer votre propre cheminement.

La septième histoire... c'est la vôtre ! Avec ses singularités.

A vous d'adapter la démarche et de piocher dans les fiches pour nourrir votre réflexion !

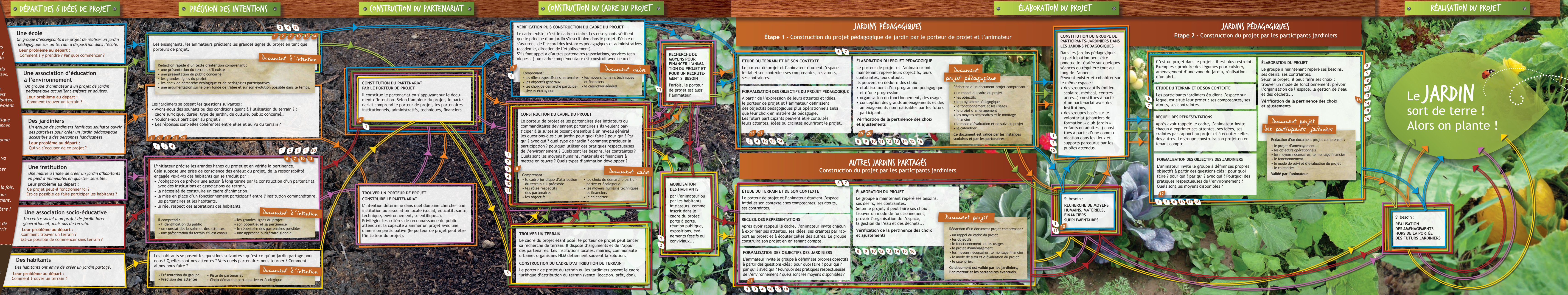
Légende :

20 fiches pour mener à bien le projet

1 fiches à consulter pour info

4 fiches à consulter impérativement

Document documents à rédiger en cours de parcours



Une école
Un groupe d'enseignants a le projet de réaliser un jardin pédagogique sur un terrain à disposition dans l'école.
Leur problème au départ : Comment s'y prendre ? Par quoi commencer ?

Une association d'éducation à l'environnement
Un groupe d'animateur a un projet de jardin pédagogique accueillant enfants et adultes.
Leur problème au départ : Comment trouver un terrain ?

Des jardiniers
Un groupe de jardiniers familiaux souhaite ouvrir des parcelles pour créer un jardin pédagogique accessible à des personnes handicapées.
Leur problème au départ : Qui va s'occuper de ce projet ?

Une institution
Une mairie a l'idée de créer un jardin d'habitants en pied d'immeubles en quartier sensible.
Leur problème au départ : Ce projet peut-il fonctionner ici ? Est-ce possible de faire participer les habitants ?

Une association socio-éducative
Un centre social a un projet de jardin inter-générationnel, mais pas de terrain.
Leur problème au départ : Comment trouver un terrain ? Est-ce possible de commencer sans terrain ?

Des habitants
Des habitants ont envie de créer un jardin partagé.
Leur problème au départ : Comment trouver un terrain ?

Les enseignants, les animateurs précisent les grandes lignes du projet en tant que porteurs de projet.
Document d'intention

Rédaction rapide d'un texte d'intention comprenant :
• une présentation du terrain, s'il existe
• une présentation du public concerné
• les grandes lignes du projet
• les choix de démarche écologique et de pédagogies participatives
• une argumentation sur le bien fondé de l'idée et sur son évolution possible dans le temps.

Les jardiniers se posent les questions suivantes :
• Avons-nous des souhaits ou des conditions quant à l'utilisation du terrain ? : cadre juridique, durée, type de jardin, de culture, public concerné...
• Voulons-nous participer au projet ?
• Les réponses sont-elles cohérentes entre elles et au vu du terrain ?

L'initiateur précise les grandes lignes du projet et en vérifie la pertinence. Cela suppose une prise de conscience des enjeux du projet, de la responsabilité engagée vis-à-vis des habitants qui se traduit par :
• l'obligation de prévoir une action à long terme par la construction d'un partenariat avec des institutions et associations de terrain,
• la nécessité de construire un cadre d'animation,
• la mise en place d'un fonctionnement participatif entre l'institution commanditaire, les partenaires et les habitants,
• le réel respect des aspirations des habitants.

Il comprend :
• l'identification du public
• un constat des besoins et des attentes
• une présentation du terrain s'il est connu
• les grandes lignes du projet
• son potentiel et sa pertinence
• le répertoire des partenaires possibles
• une approche budgétaire globale

Les habitants se posent les questions suivantes : qu'est ce qu'un jardin partagé pour nous ? Quelles sont nos attentes ? Vers quels partenaires nous tourner ? Comment allons-nous faire ?
Document d'intention

Présentation du groupe
Précision des attentes
Piste de partenariat
Choix démarche participative et écologique

Il constitue le partenariat en s'appuyant sur le document d'intention. Selon l'ampleur du projet, le partenariat comprend le porteur de projet, les partenaires institutionnels, administratifs, techniques, financiers...
Document cadre

Le porteur de projet et les partenaires (les initiateurs ou commanditaires) deviennent partenaires s'ils veulent participer à la suite) se posent ensemble à un niveau général, les questions-clés : un jardin pour quoi faire ? pour qui ? Par qui ? avec qui ? quel type de jardin ? comment pratiquer la participation ? pourquoi utiliser des pratiques respectueuses de l'environnement ? Quels sont les besoins, les contraintes ? Quels sont les moyens humains, matériels et financiers à mettre en œuvre ? Quels types d'animation développer ?
Document cadre

Le porteur de projet et l'animateur ou par les habitants initiateurs, comme inscrit dans le cadre du projet: porte à porte, réunion publique, expositions, événements festifs ou conviviaux...
Document cadre

Le porteur de projet et l'animateur étudient l'espace initial et son contexte : ses composantes, ses atouts, ses contraintes.
Document cadre

Après avoir rappelé le cadre, l'animateur invite chacun à exprimer ses attentes, ses idées, ses craintes par rapport au projet et à écouter celles des autres. Le groupe construira son projet en en tenant compte.
Document projet

Le porteur de projet et l'animateur ont maintenant repéré leurs objectifs, leurs contraintes, leurs atouts. Ils peuvent en déduire des choix :
• établissement d'un programme pédagogique, et d'une progression,
• organisation du fonctionnement, des usages,
• conception des grands aménagements et des aménagements non réalisables par les futurs participants.
Vérification de la pertinence des choix et ajustements
Document projet pédagogique

Rédaction d'un document-projet comprenant :
• un rappel du cadre du projet
• les objectifs
• le programme pédagogique
• le fonctionnement et les usages
• le projet d'aménagement
• les moyens nécessaires et le montage financier
• le mode d'évaluation et de suivi du projet
• le calendrier
Ce document est validé par les instances scolaires et par les partenaires.

Le porteur de projet et l'animateur étudient l'espace initial et son contexte : ses composantes, ses atouts, ses contraintes.
Document cadre

Le porteur de projet et l'animateur ont maintenant repéré ses besoins, ses désirs, ses contraintes. Selon le projet, il peut faire ses choix : trouver un mode de fonctionnement, prévoir l'organisation de l'espace, la gestion de l'eau et des déchets...
Document projet

Le groupe a maintenant repéré ses besoins, ses désirs, ses contraintes. Selon le projet, il peut faire ses choix : trouver un mode de fonctionnement, prévoir l'organisation de l'espace, la gestion de l'eau et des déchets...
Document projet

Rédaction d'un document projet comprenant :
• le projet d'aménagement
• les objectifs opérationnels
• les moyens nécessaires, le montage financier
• le fonctionnement
• le mode de suivi et d'évaluation du projet
• le calendrier
Validé par l'animateur.

Le groupe a maintenant repéré ses besoins, ses désirs, ses contraintes. Selon le projet, il peut faire ses choix : trouver un mode de fonctionnement, prévoir l'organisation de l'espace, la gestion de l'eau et des déchets...
Document projet

Rédaction d'un document projet comprenant :
• un rappel du cadre du projet
• les objectifs
• le fonctionnement et les usages
• le projet d'aménagement
• les moyens nécessaires, le montage financier
• le mode de suivi et d'évaluation du projet
• le calendrier.
Ce document est validé par les instances scolaires et par les partenaires.

Rédaction d'un document projet comprenant :
• le projet d'aménagement
• les objectifs opérationnels
• les moyens nécessaires, le montage financier
• le fonctionnement
• le mode de suivi et d'évaluation du projet
• le calendrier
Validé par l'animateur.

Le porteur de projet et l'animateur ont maintenant repéré ses besoins, ses désirs, ses contraintes. Selon le projet, il peut faire ses choix : trouver un mode de fonctionnement, prévoir l'organisation de l'espace, la gestion de l'eau et des déchets...
Document projet

Le porteur de projet et l'animateur ont maintenant repéré ses besoins, ses désirs, ses contraintes. Selon le projet, il peut faire ses choix : trouver un mode de fonctionnement, prévoir l'organisation de l'espace, la gestion de l'eau et des déchets...
Document projet

Le porteur de projet et l'animateur ont maintenant repéré ses besoins, ses désirs, ses contraintes. Selon le projet, il peut faire ses choix : trouver un mode de fonctionnement, prévoir l'organisation de l'espace, la gestion de l'eau et des déchets...
Document projet

Rédaction d'un document projet comprenant :
• le projet d'aménagement
• les objectifs opérationnels
• les moyens nécessaires, le montage financier
• le fonctionnement
• le mode de suivi et d'évaluation du projet
• le calendrier
Validé par l'animateur.

Rédaction d'un document projet comprenant :
• le projet d'aménagement
• les objectifs opérationnels
• les moyens nécessaires, le montage financier
• le fonctionnement
• le mode de suivi et d'évaluation du projet
• le calendrier
Validé par l'animateur.

Rédaction d'un document projet comprenant :
• le projet d'aménagement
• les objectifs opérationnels
• les moyens nécessaires, le montage financier
• le fonctionnement
• le mode de suivi et d'évaluation du projet
• le calendrier
Validé par l'animateur.

Rédaction d'un document projet comprenant :
• le projet d'aménagement
• les objectifs opérationnels
• les moyens nécessaires, le montage financier
• le fonctionnement
• le mode de suivi et d'évaluation du projet
• le calendrier
Validé par l'animateur.

Le porteur de projet et l'animateur ont maintenant repéré ses besoins, ses désirs, ses contraintes. Selon le projet, il peut faire ses choix : trouver un mode de fonctionnement, prévoir l'organisation de l'espace, la gestion de l'eau et des déchets...
Document projet

Le porteur de projet et l'animateur ont maintenant repéré ses besoins, ses désirs, ses contraintes. Selon le projet, il peut faire ses choix : trouver un mode de fonctionnement, prévoir l'organisation de l'espace, la gestion de l'eau et des déchets...
Document projet

Le porteur de projet et l'animateur ont maintenant repéré ses besoins, ses désirs, ses contraintes. Selon le projet, il peut faire ses choix : trouver un mode de fonctionnement, prévoir l'organisation de l'espace, la gestion de l'eau et des déchets...
Document projet

Rédaction d'un document projet comprenant :
• le projet d'aménagement
• les objectifs opérationnels
• les moyens nécessaires, le montage financier
• le fonctionnement
• le mode de suivi et d'évaluation du projet
• le calendrier
Validé par l'animateur.

Rédaction d'un document projet comprenant :
• le projet d'aménagement
• les objectifs opérationnels
• les moyens nécessaires, le montage financier
• le fonctionnement
• le mode de suivi et d'évaluation du projet
• le calendrier
Validé par l'animateur.

Rédaction d'un document projet comprenant :
• le projet d'aménagement
• les objectifs opérationnels
• les moyens nécessaires, le montage financier
• le fonctionnement
• le mode de suivi et d'évaluation du projet
• le calendrier
Validé par l'animateur.

Rédaction d'un document projet comprenant :
• le projet d'aménagement
• les objectifs opérationnels
• les moyens nécessaires, le montage financier
• le fonctionnement
• le mode de suivi et d'évaluation du projet
• le calendrier
Validé par l'animateur.

Le porteur de projet et l'animateur ont maintenant repéré ses besoins, ses désirs, ses contraintes. Selon le projet, il peut faire ses choix : trouver un mode de fonctionnement, prévoir l'organisation de l'espace, la gestion de l'eau et des déchets...
Document projet

Le porteur de projet et l'animateur ont maintenant repéré ses besoins, ses désirs, ses contraintes. Selon le projet, il peut faire ses choix : trouver un mode de fonctionnement, prévoir l'organisation de l'espace, la gestion de l'eau et des déchets...
Document projet

Le porteur de projet et l'animateur ont maintenant repéré ses besoins, ses désirs, ses contraintes. Selon le projet, il peut faire ses choix : trouver un mode de fonctionnement, prévoir l'organisation de l'espace, la gestion de l'eau et des déchets...
Document projet

Rédaction d'un document projet comprenant :
• le projet d'aménagement
• les objectifs opérationnels
• les moyens nécessaires, le montage financier
• le fonctionnement
• le mode de suivi et d'évaluation du projet
• le calendrier
Validé par l'animateur.

Rédaction d'un document projet comprenant :
• le projet d'aménagement
• les objectifs opérationnels
• les moyens nécessaires, le montage financier
• le fonctionnement
• le mode de suivi et d'évaluation du projet
• le calendrier
Validé par l'animateur.

Rédaction d'un document projet comprenant :
• le projet d'aménagement
• les objectifs opérationnels
• les moyens nécessaires, le montage financier
• le fonctionnement
• le mode de suivi et d'évaluation du projet
• le calendrier
Validé par l'animateur.

Rédaction d'un document projet comprenant :
• le projet d'aménagement
• les objectifs opérationnels
• les moyens nécessaires, le montage financier
• le fonctionnement
• le mode de suivi et d'évaluation du projet
• le calendrier
Validé par l'animateur.

Le porteur de projet et l'animateur ont maintenant repéré ses besoins, ses désirs, ses contraintes. Selon le projet, il peut faire ses choix : trouver un mode de fonctionnement, prévoir l'organisation de l'espace, la gestion de l'eau et des déchets...
Document projet

Le porteur de projet et l'animateur ont maintenant repéré ses besoins, ses désirs, ses contraintes. Selon le projet, il peut faire ses choix : trouver un mode de fonctionnement, prévoir l'organisation de l'espace, la gestion de l'eau et des déchets...
Document projet

Le porteur de projet et l'animateur ont maintenant repéré ses besoins, ses désirs, ses contraintes. Selon le projet, il peut faire ses choix : trouver un mode de fonctionnement, prévoir l'organisation de l'espace, la gestion de l'eau et des déchets...
Document projet

Rédaction d'un document projet comprenant :
• le projet d'aménagement
• les objectifs opérationnels
• les moyens nécessaires, le montage financier
• le fonctionnement
• le mode de suivi et d'évaluation du projet
• le calendrier
Validé par l'animateur.

Rédaction d'un document projet comprenant :
• le projet d'aménagement
• les objectifs opérationnels
• les moyens nécessaires, le montage financier
• le fonctionnement
• le mode de suivi et d'évaluation du projet
• le calendrier
Validé par l'animateur.

Rédaction d'un document projet comprenant :
• le projet d'aménagement
• les objectifs opérationnels
• les moyens nécessaires, le montage financier
• le fonctionnement
• le mode de suivi et d'évaluation du projet
• le calendrier
Validé par l'animateur.

Rédaction d'un document projet comprenant :
• le projet d'aménagement
• les objectifs opérationnels
• les moyens nécessaires, le montage financier
• le fonctionnement
• le mode de suivi et d'évaluation du projet
• le calendrier
Validé par l'animateur.

Le JARDIN sort de terre ! Alors on plante !